



ОСНОВНІ СОЦІАЛЬНО-ЕКОНОМІЧНІ ПОКАЗНИКИ ЗАПОРІЗЬКОЇ ОБЛАСТІ за січень 2022 року



Головне управління статистики у Запорізькій області

адреса: проспект Соборний, 75, м. Запоріжжя, 69002, Україна

тел., факс: (061) 787 50 52, моб. (063) 021 60 68

електронна пошта: stat-zp@zp.ukrstat.gov.ua

вебсайт: www.zp.ukrstat.gov.ua

Управління поширення інформації та комунікацій

тел.: (061) 787 66 25, (050) 132 92 04

Відповідальна за випуск **Ольга МОСКВІНА**

Інфографіка «Основні соціально-економічні показники Запорізької області» вміщує макроекономічні показники соціально-економічного становища регіону. Окремі показники є попередніми та можуть бути уточнені за результатами остаточних розрахунків.

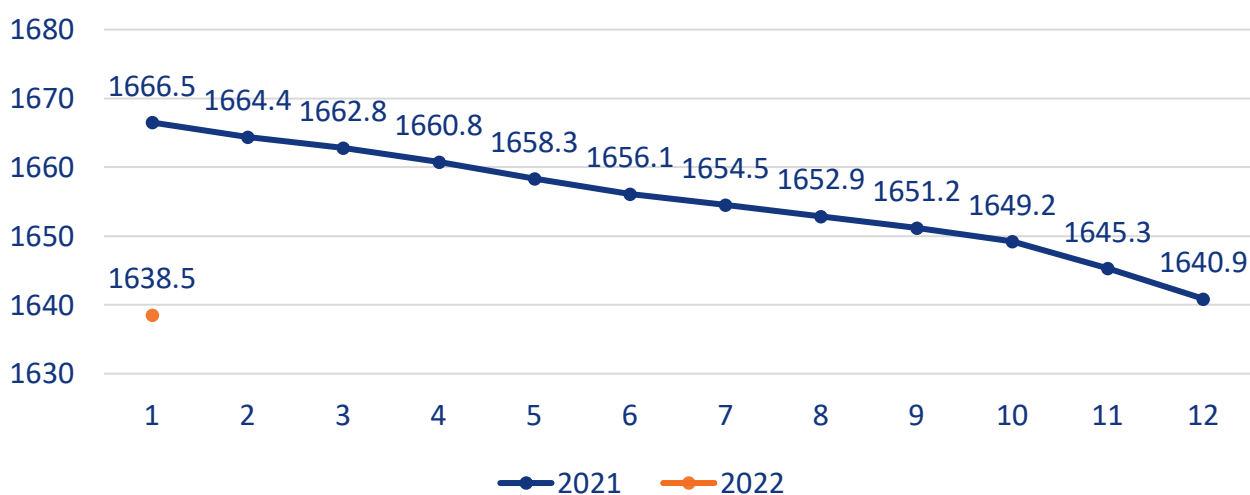
Розрахунки (оцінки) **чисельності населення** здійснено на основі наявних адміністративних даних щодо державної реєстрації народження і смерті та зміни реєстрації місця проживання.

Примітка. В окремих випадках незначне відхилення між підсумками та сумою складових пояснюється округленням даних при електронній обробці інформації.

Населення	2018	2019	2020	2021
Чисельність наявного населення (за оцінкою; на 1 число місяця, наступного за звітним періодом), тис. осіб	1705,8	1687,4	1666,5	1638,5
Кількість живонароджених , тис. осіб	12,7	11,5	10,5	9,6
Кількість померлих , тис. осіб	27,9	27,8	29,4	35,7
Природний приріст, скорочення (-) , тис. осіб	-15,2	-16,3	-18,9	-26,1

Чисельність наявного населення у 2021–2022 роках

(за оцінкою; на 1 число відповідного місяця, тис. осіб)



Заробітна плата	2018	2019	2020	2021	2022 1
Номінальна середньомісячна на одного працівника, грн	8726	10480	11556	13782	14510
у % до відповідного періоду попереднього року	127,1	120,1	110,3	119,3	115,7
Реальна середньомісячна, у % до відповідного періоду попереднього року	114,8	111,8	108,5	109,7	105,9
Заборгованість із виплати заробітної плати¹ (на 1 число місяця, наступного за звітним періодом), млн.грн	190,3	100,0	74,5	78,5	77,7

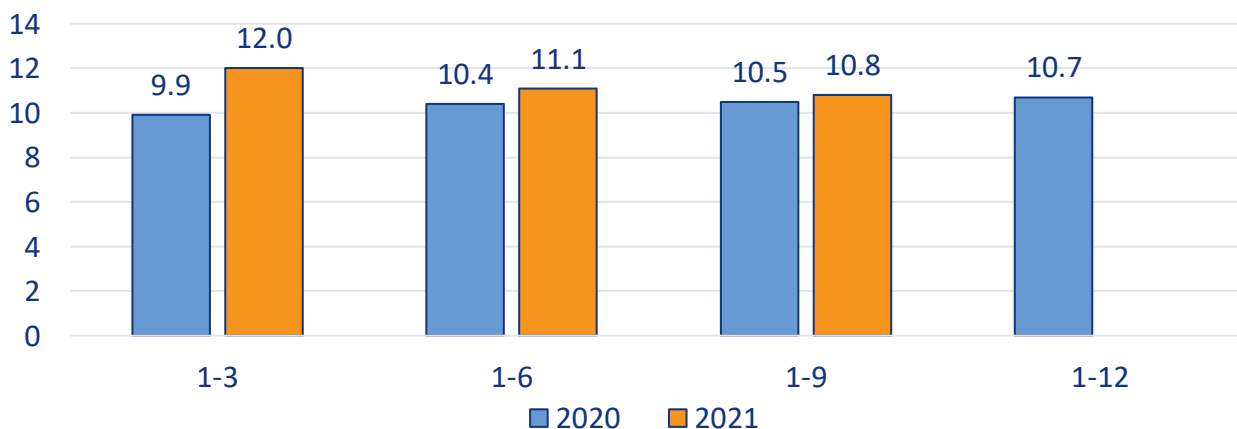
¹ Дані за 2017–2019 рр. наведено відповідно до методологічних положень державного статистичного спостереження «Стан виплати заробітної плати», затверджених наказом Держкомстату від 20.10.2011 № 264 (зі змінами), надалі – до методологічних положень, затверджених наказом Держстату від 30.12.2020 № 374.

Динаміка середньої заробітної плати у 2021–2022 роках



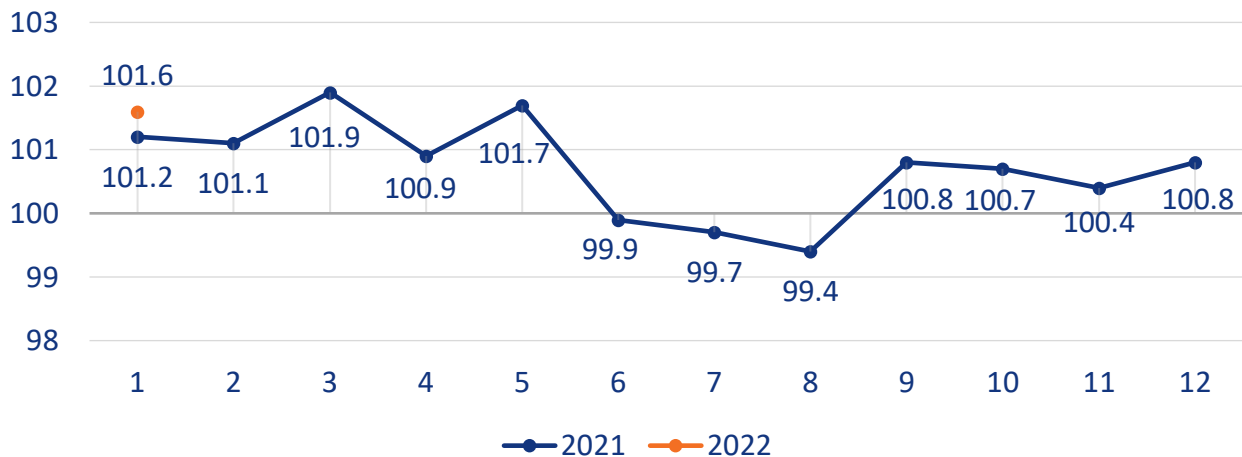
Зайнятість і безробіття населення (у віці 15–70 років, у середньому за період)	2018	2019	2020	2021 1–9
Кількість робочої сили, тис. осіб (до 2019 р. – економічно активне населення)	812,6	819,1	791,7	785,3
Кількість зайнятого населення, тис. осіб	732,2	741,6	707,3	700,4
Рівень безробіття населення (за методологією МОП), % до робочої сили	9,9	9,5	10,7	10,8

Рівень безробіття населення у віці 15–70 років у 2020–2021 роках (за методологією МОП, %)



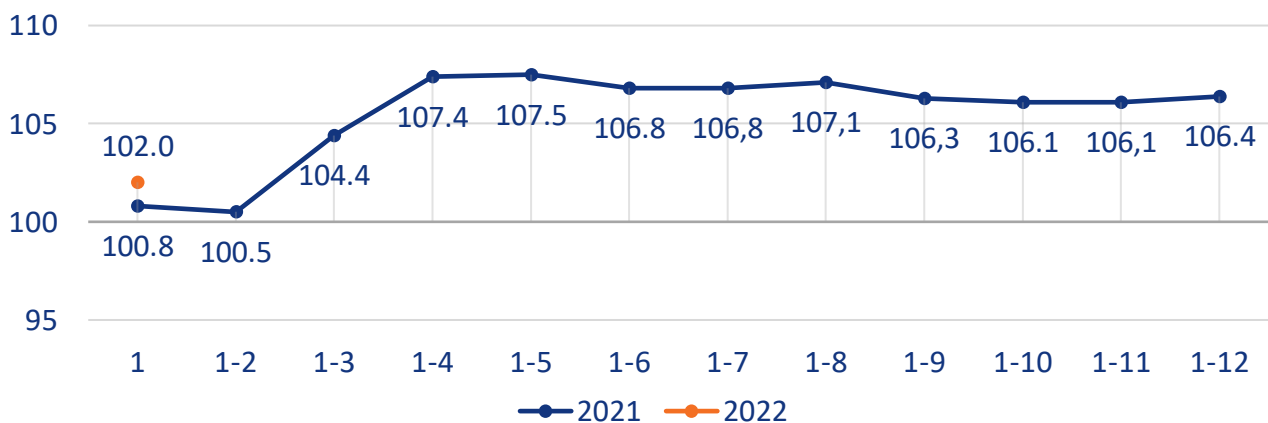
Ціни (останній місяць періоду до грудня попереднього року, %)	2018	2019	2020	2021	2022 1
Індекси споживчих цін	109,2	103,2	104,2	108,8	101,6

**Індекси споживчих цін
у 2021–2022 роках**
(у % до попереднього місяця)



Промисловість (у % до відповідного періоду попереднього року)	2018	2019	2020	2021	2022 1
Індекси промислової продукції	103,6	95,5	92,9	106,4	102,0
Добувна промисловість і розроблення кар'єрів	104,8	101,1	102,1	102,8	98,0
Переробна промисловість	103,5	94,3	92,9	104,5	98,3
Постачання електроенергії, газу, пари та кондиційованого повітря	103,5	97,2	91,4	112,3	109,3

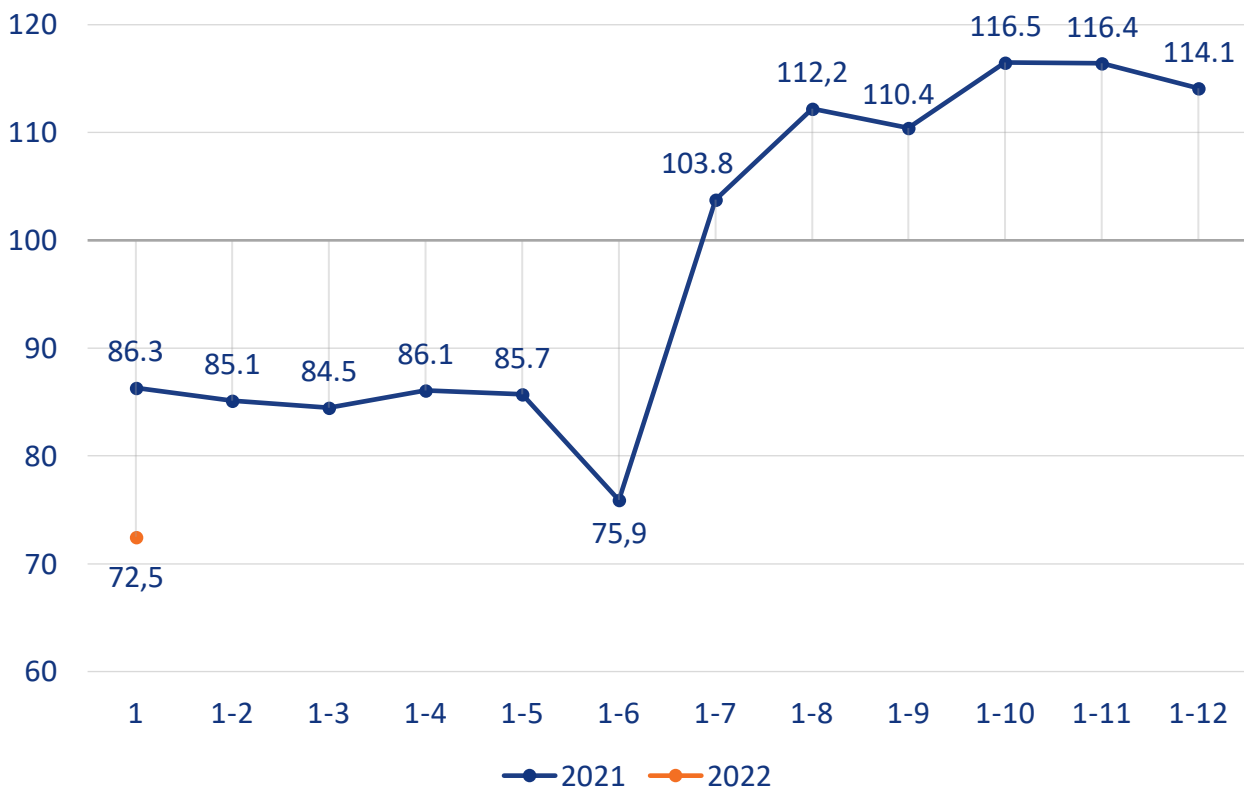
**Індекси промислової продукції
у 2021–2022 роках**
(у % до відповідного періоду попереднього року)



Сільське господарство (у % до відповідного періоду попереднього року)	2018	2019	2020	2021	2022 1
Індекси сільськогосподарської продукції	85,6	123,2	87,1	114,1	72,5
з них рослинництва	83,1	132,2	86,4	119,0	x
тваринництва	95,7	92,0	91,7	82,4	72,5

Індекси сільськогосподарської продукції у 2021–2022 роках

(у % до відповідного періоду попереднього року)

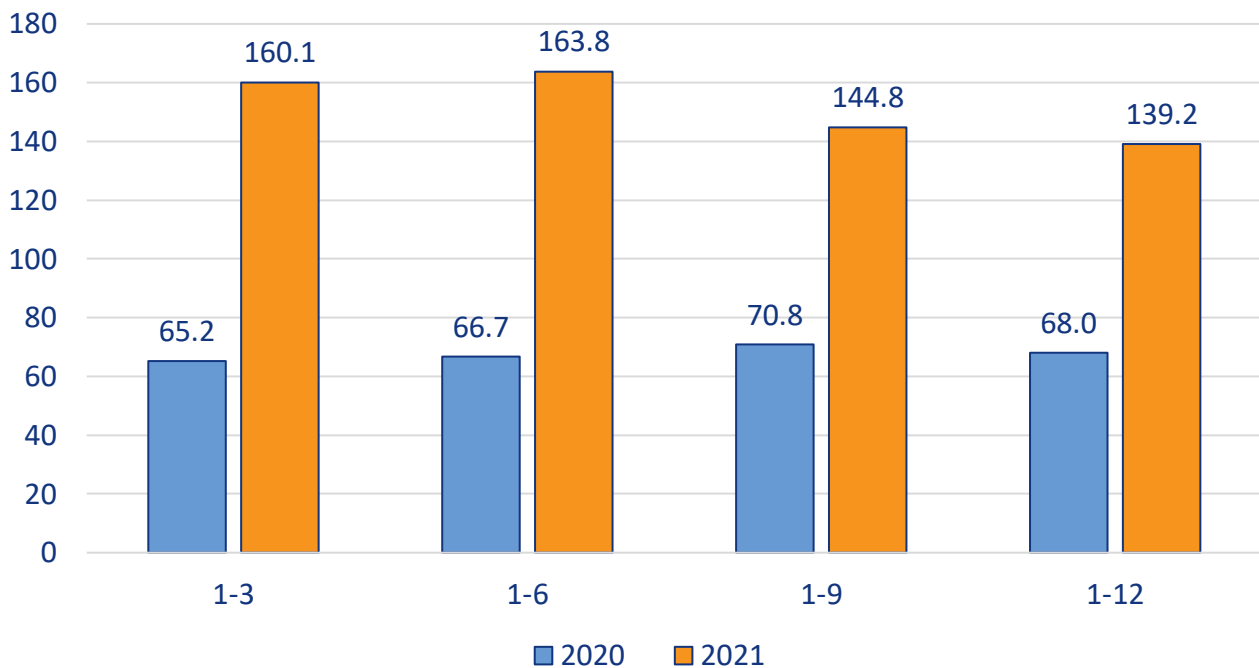


Примітка. До січня–травня розрахунки проводяться на основі даних щодо продукції тваринництва, починаючи з січня–червня – на основі даних щодо продукції рослинництва та тваринництва.

Інвестиції	2018	2019	2020	2021
Капітальні інвестиції, млн.грн	15732,0	14876,7	15495,0	18270,8
у % до відповідного періоду попереднього року	88,0	105,4	68,0	139,2

Індекси капітальних інвестицій у 2020–2021 роках

(у % до відповідного періоду попереднього року)

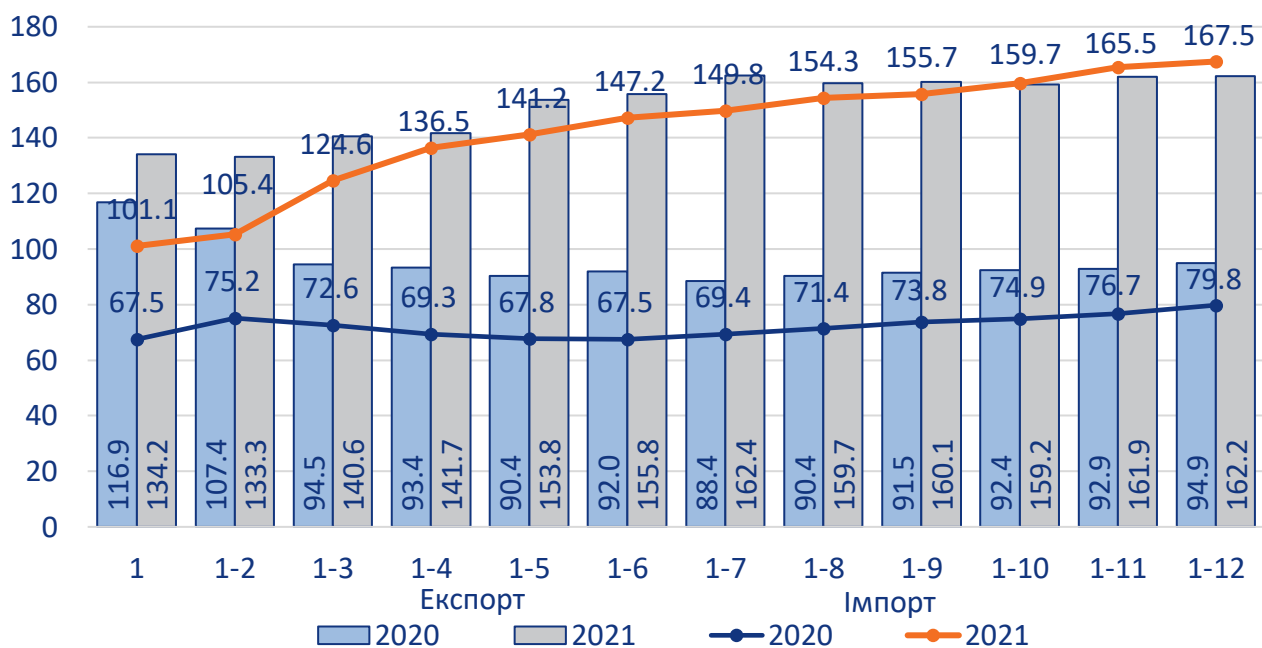


Зовнішня торгівля товарами	2018	2019	2020	2021
Експорт товарів, млн.дол. США	3377,2	3080,7	2923,4	4741,2
у % до відповідного періоду попереднього року	113,3	91,2	94,9	162,2
Імпорт товарів, млн.дол. США	1764,8	1529,3	1221,3	2046,1
у % до відповідного періоду попереднього року	132,9	86,7	79,8	167,5

Зовнішня торгівля послугами	2018	2019	2020	2021
Експорт послуг, млн.дол. США	182,4	192,3	170,7	181,0
у % до відповідного періоду попереднього року	106,2	105,4	85,6	106,0
Імпорт послуг, млн.дол. США	47,1	32,5	32,2	25,1
у % до відповідного періоду попереднього року	90,3	68,9	93,2	77,9

Темпи зростання (зниження) експорту-імпорту товарів у 2020–2021 роках

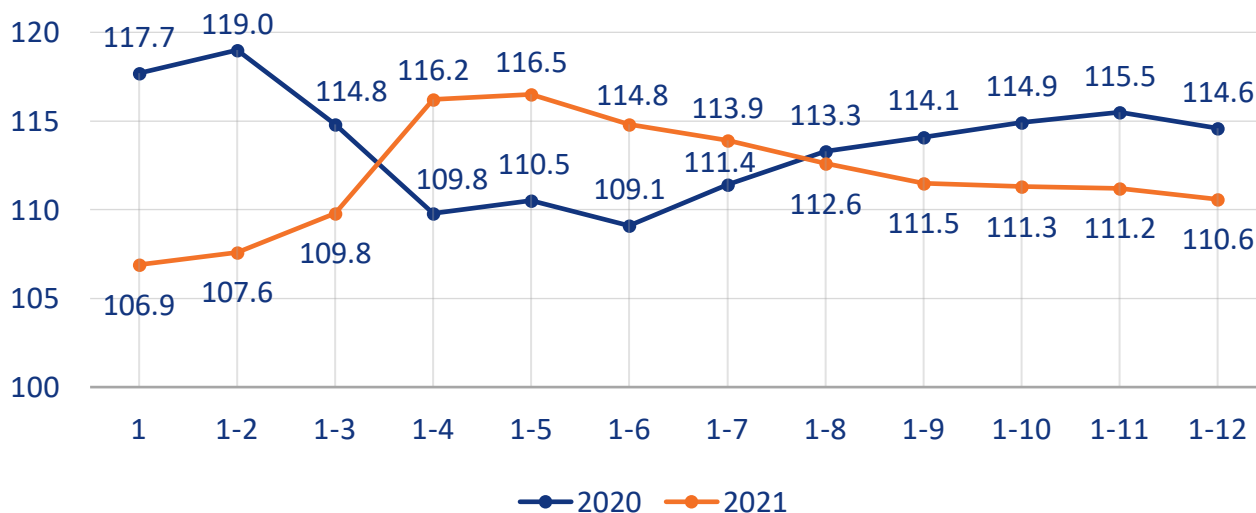
(у % до відповідного періоду попереднього року)



Внутрішня торгівля	2018	2019	2020	2021	2022 1
Оборот роздрібної торгівлі, млн.грн	38638,3	45223,6	52262,9	62324,5	5591,4
Роздрібний товарооборот підприємств роздрібної торгівлі (юридичних осіб), млн.грн	27779,1	32942,6	37242,7	44249,1	3879,0

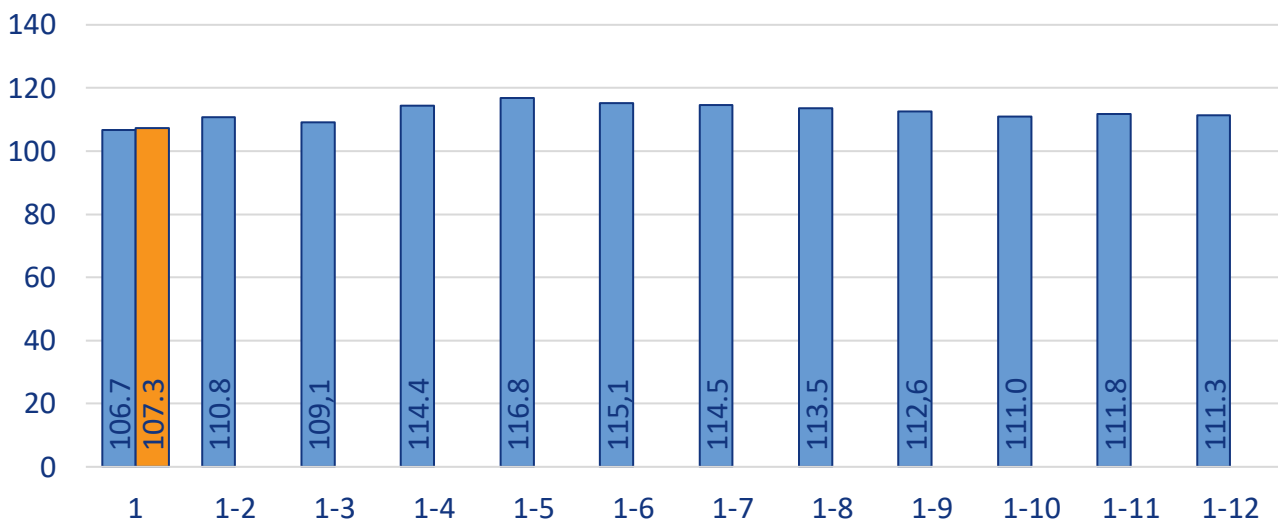
Індекси фізичного обсягу обороту роздрібної торгівлі у 2021–2022 роках

(у % до відповідного періоду попереднього року)



Транспорт (у % до відповідного періоду попереднього року)	2018	2019	2020	2021	2022 1
Вантажообіг	105,2	100,5	100,6	111,3	107,3
Пасажиροобіг	111,2	111,6	42,4	107,0	120,2

**Вантажообіг підприємств транспорту
у 2021–2022 роках**
(у % до відповідного періоду попереднього року)



**Пасажиροобіг підприємств транспорту
у 2021–2022 роках**
(у % до відповідного періоду попереднього року)

