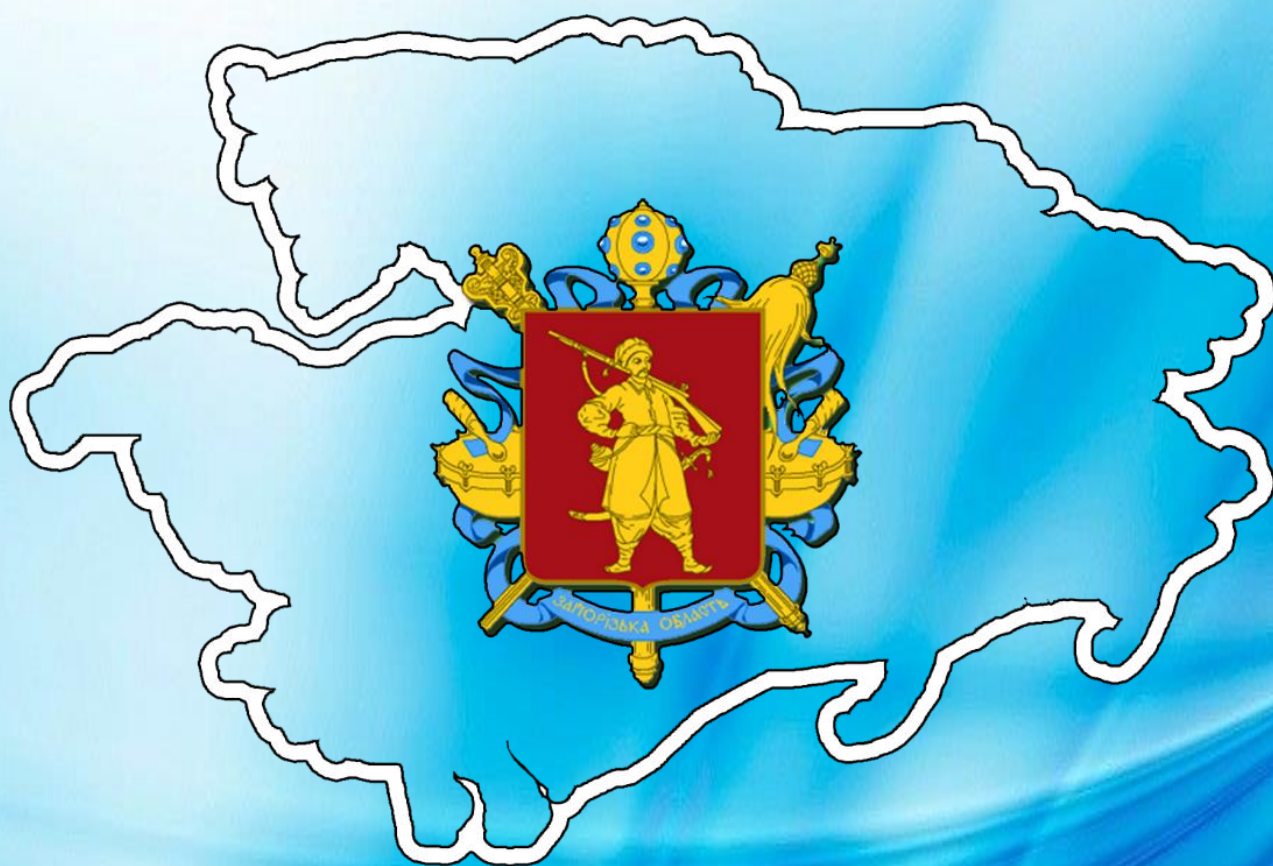




ДЕРЖАВНА СЛУЖБА СТАТИСТИКИ УКРАЇНИ
Головне управління статистики у Запорізькій області

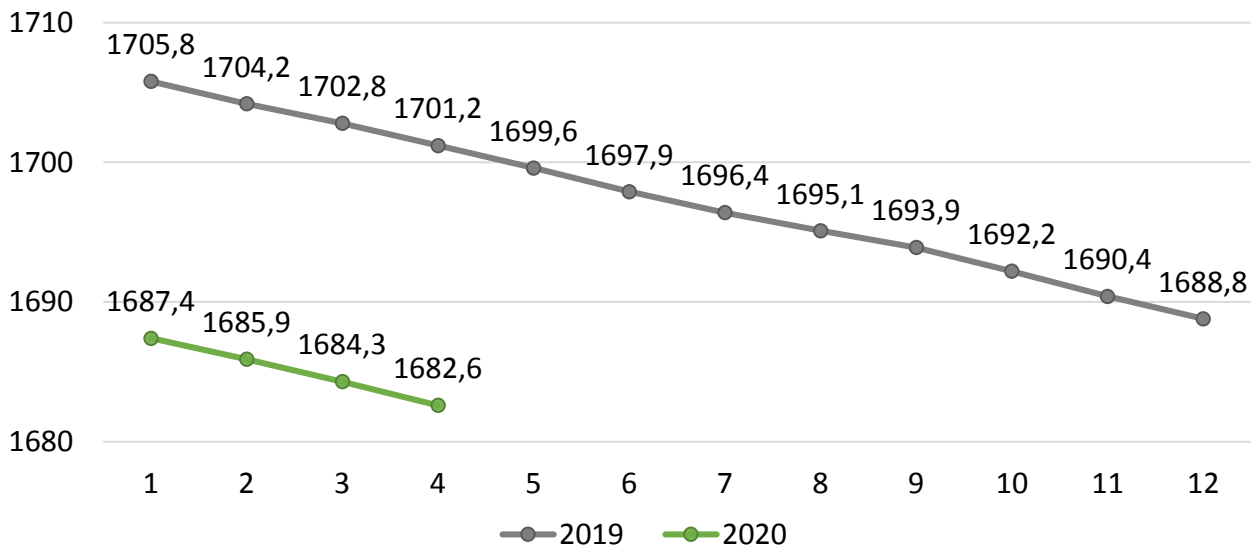


**ОСНОВНІ СОЦІАЛЬНО-ЕКОНОМІЧНІ
ПОКАЗНИКИ ЗАПОРІЗЬКОЇ ОБЛАСТІ
ЗА СІЧЕНЬ–КВІТЕНЬ 2020 РОКУ**

Населення	2016	2017	2018	2019	2020 1-3
Чисельність наявного населення (за оцінкою; на 1 число місяця, наступного за звітним періодом), тис. осіб	1739,5	1723,2	1705,8	1687,4	1682,6
Кількість живонароджених , тис. осіб	15,6	14,2	12,7	11,5	2,6
Кількість померлих , тис. осіб	28,1	27,8	27,9	27,8	7,2
Природний приріст, скорочення (-) , тис. осіб	-12,5	-13,6	-15,2	-16,3	-4,6

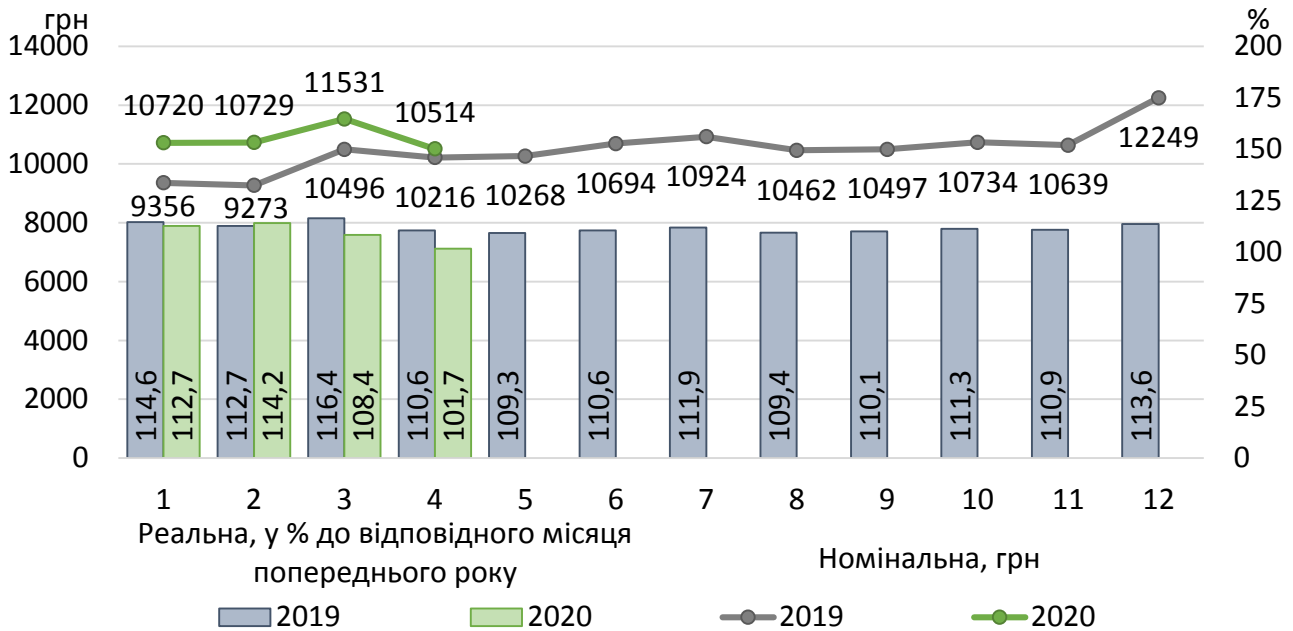
Чисельність наявного населення у 2019–2020 роках

(за оцінкою; на 1 число відповідного місяця, тис. осіб)



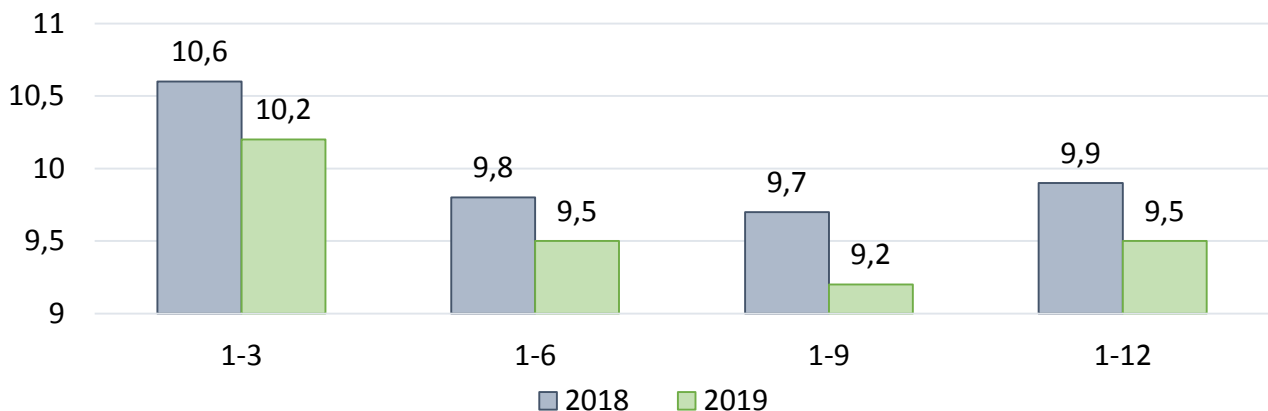
Заробітна плата	2016	2017	2018	2019	2020 1-4
Номінальна середньомісячна на одного працівника, грн	5080	6863	8726	10480	10875
у % до відповідного періоду попереднього року	121,0	135,1	127,1	120,1	110,6
Реальна середньомісячна , у % до відповідного періоду попереднього року	107,3	116,8	114,8	111,8	109,1
Заборгованість із виплати заробітної плати , (на 1 число місяця, наступного за звітним періодом), млн.грн	68,2	126,4	190,3	100,0	119,7

Динаміка середньої заробітної плати у 2019–2020 роках



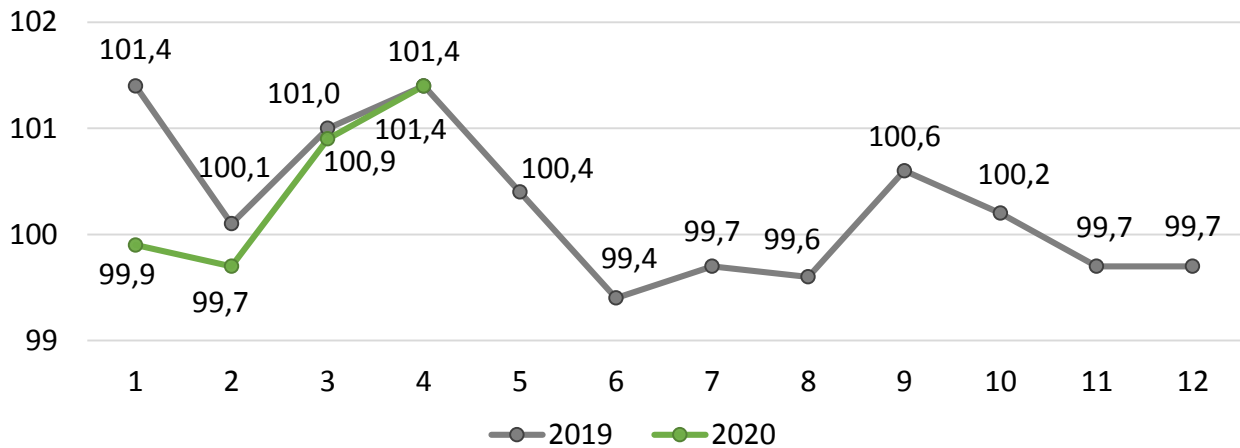
Зайнятість і безробіття населення (у віці 15–70 років, у середньому за період)	2016	2017	2018	2019
Кількість робочої сили, тис. осіб (до 2019 р. – економічно активне населення)	816,3	805,9	812,6	819,1
Кількість зайнятого населення, тис. осіб	734,9	719,7	732,2	741,6
Рівень безробіття населення (за методологією МОП), % до робочої сили	10,0	10,7	9,9	9,5

Рівень безробіття населення у віці 15–70 років у 2018–2019 роках (за методологією МОП, %)



Ціни (останній місяць періоду до грудня попереднього року, %)	2016	2017	2018	2019	2020 1-4
Індекси споживчих цін	112,3	114,1	109,2	103,2	101,9

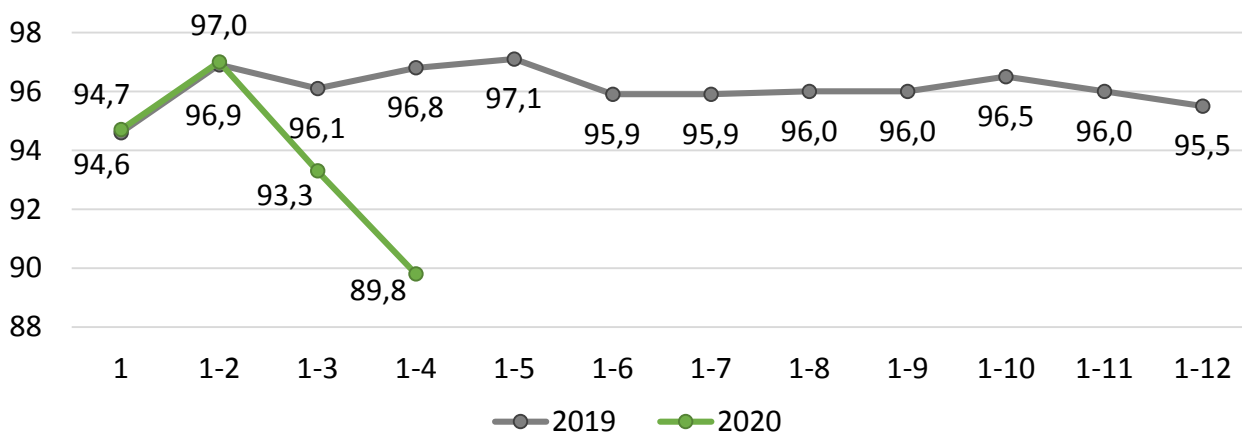
**Індекси споживчих цін
у 2019–2020 роках**
(у % до попереднього місяця)



Промисловість (у % до відповідного періоду попереднього року)	2016	2017	2018	2019	2020 1-4
Індекси промислової продукції	96,9	106,2	103,6	95,5	89,8
Добувна промисловість і розроблення кар'єрів	95,8	103,5	104,8	101,1	99,4
Переробна промисловість	100,6	105,2	103,5	94,3	90,3
Постачання електроенергії, газу, пари та кондиційованого повітря	86,4	110,9	103,5	97,2	86,9

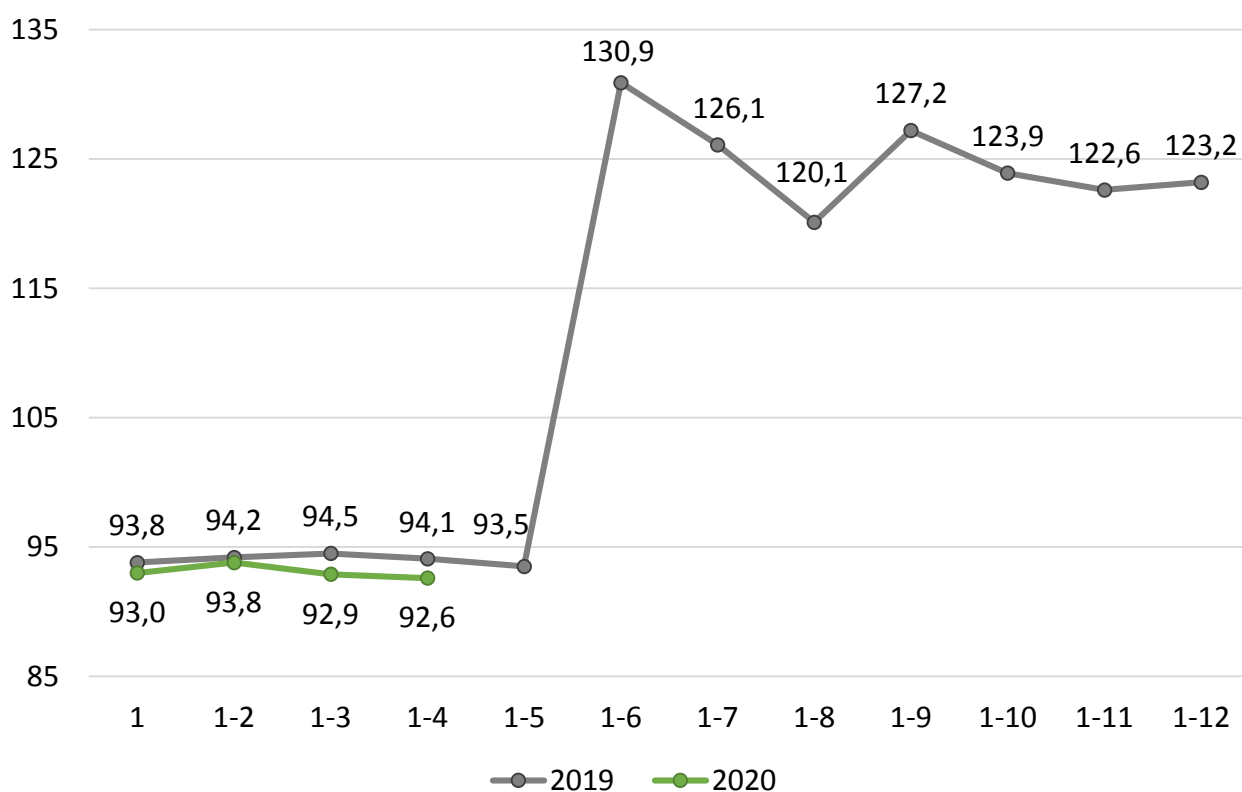
**Індекси промислової продукції
у 2019–2020 роках**

(у % до відповідного періоду попереднього року)



Сільське господарство (у % до відповідного періоду попереднього року)	2016	2017	2018	2019	2020 1-4
Індекси сільськогосподарської продукції	98,7	96,7	85,6	123,2	92,6
з них рослинництва	99,5	97,3	83,1	132,2	–
тваринництва	95,7	94,5	95,7	92,0	92,6

**Індекси сільськогосподарської продукції
у 2019–2020 роках**
(у % до відповідного періоду попереднього року)

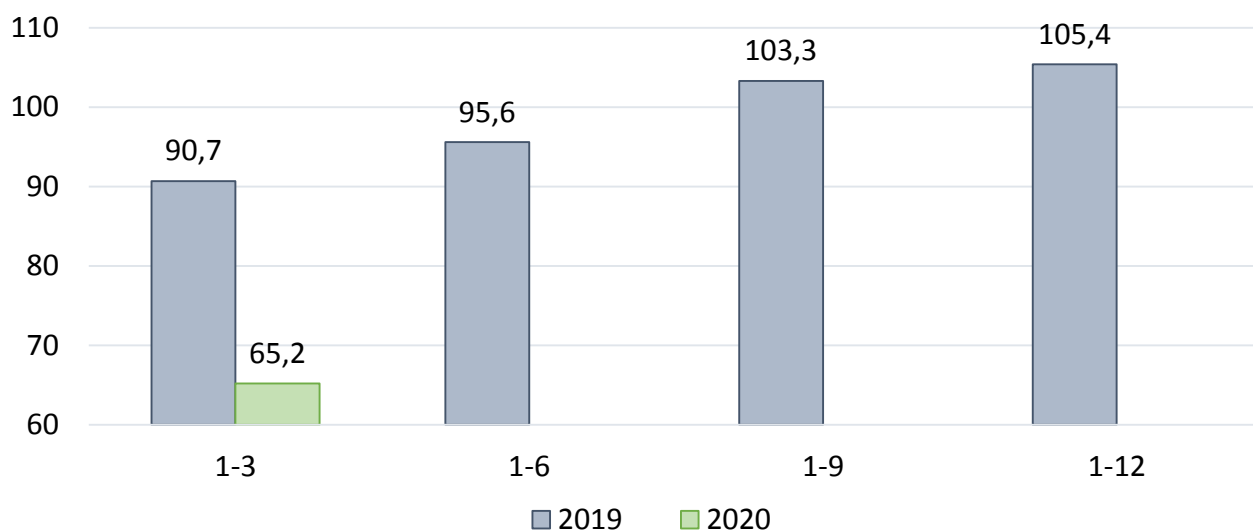


Примітка. До січня–травня розрахунки проводяться на основі даних щодо продукції тваринництва, починаючи з січня–червня – на основі даних щодо продукції рослинництва та тваринництва.

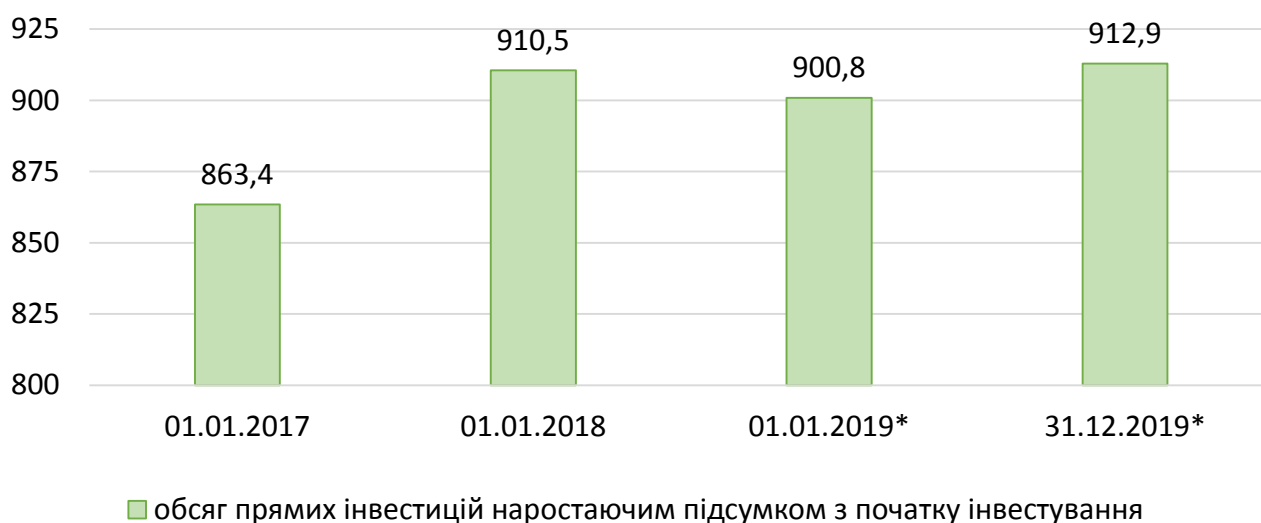
Інвестиції	2016	2017	2018	2019	2020 1-3
Капітальні інвестиції, млн.грн	11039,7	15879,7	15732,0	14876,7	1729,6
у % до відповідного періоду попереднього року	131,3	147,4	88,0	105,4	65,2

Індекси капітальних інвестицій у 2019–2020 роках

(у % до відповідного періоду попереднього року)



Прямі інвестиції (акціонерний капітал) у 2016–2019 роках, млн.дол. США



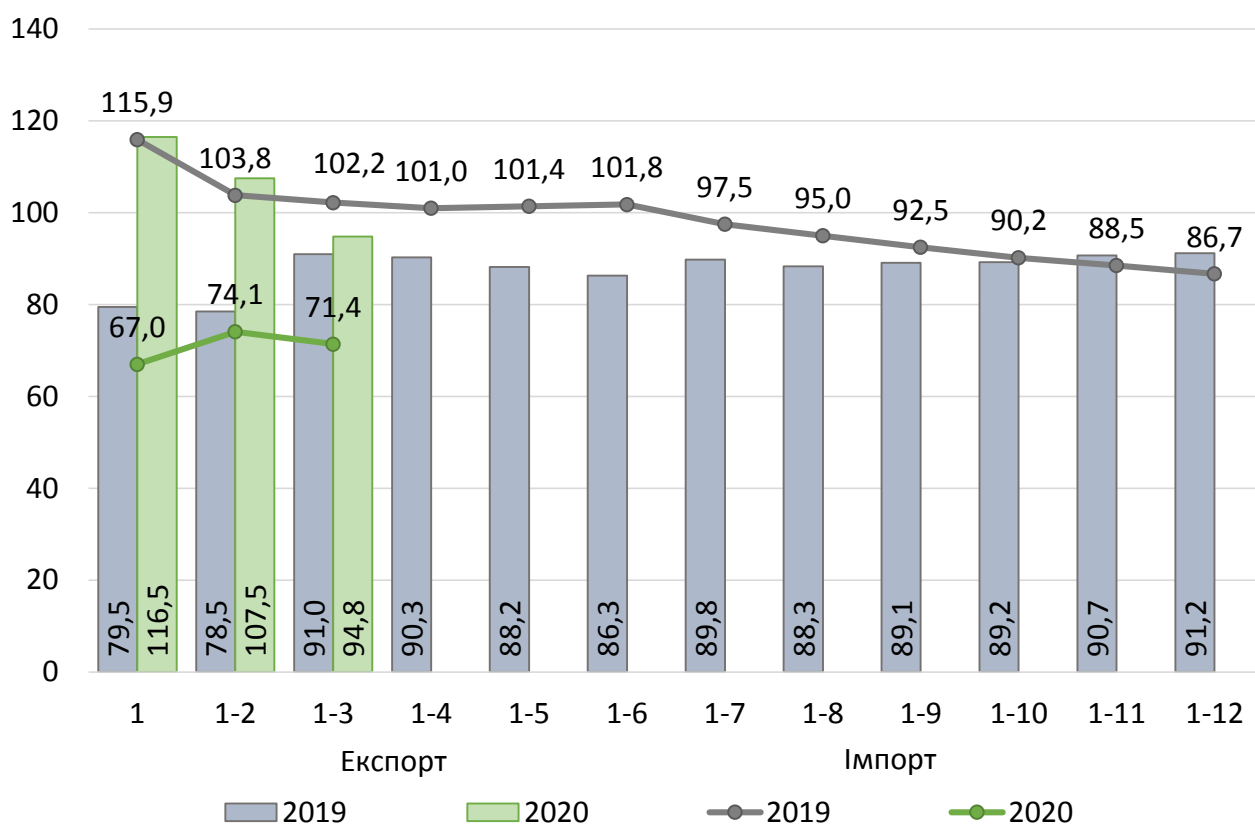
* Дані попередні.

Зовнішня торгівля товарами	2016	2017	2018	2019	2020 1-3
Експорт товарів, млн.дол. США	2292,8	2980,9	3377,2	3080,7	715,7
у % до відповідного періоду попереднього року	78,2	130,0	113,3	91,2	94,8
Імпорт товарів, млн.дол. США	998,4	1328,2	1764,8	1529,3	333,8
у % до відповідного періоду попереднього року	92,0	133,0	132,9	86,7	71,4

Зовнішня торгівля послугами	2016	2017	2018	2019	2020 1-3
Експорт послуг, млн.дол. США	169,8	171,8	182,4	192,3	34,9
у % до відповідного періоду попереднього року	118,7	101,2	106,2	105,4	64,5
Імпорт послуг, млн.дол. США	54,9	52,2	47,1	32,5	3,1
у % до відповідного періоду попереднього року	82,3	95,1	90,3	68,9	32,8

Темпи зростання (зниження) експорту-імпорту товарів у 2019–2020 роках

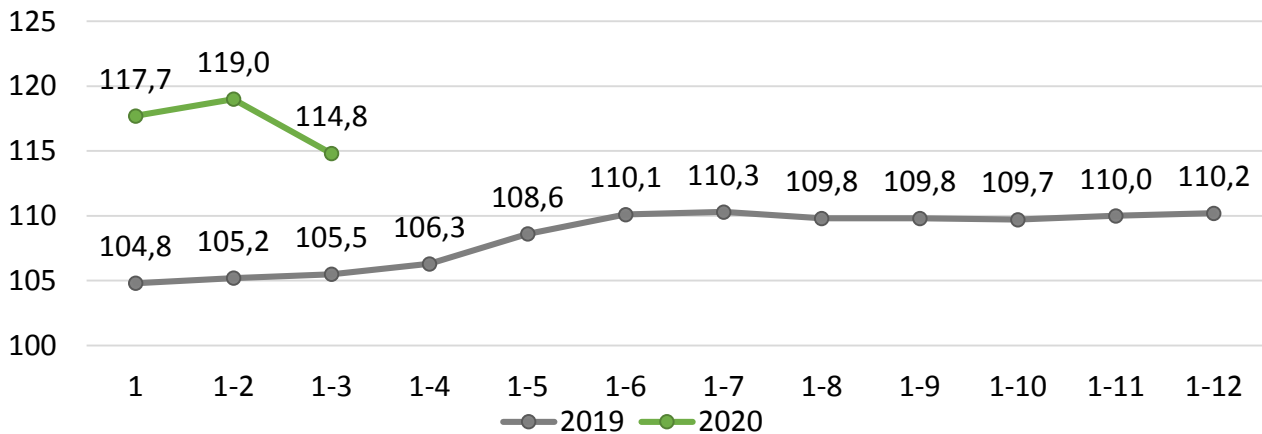
(у % до відповідного періоду попереднього року)



Внутрішня торгівля	2017	2018	2019	2020 1-4
Оборот роздрібної торгівлі, млн.грн	36151,3	38638,3	45225,5	14921,4
Роздрібний товарооборот підприємств роздрібної торгівлі (юридичних осіб), млн.грн	25530,6	27779,1	32944,0	10904,3

Індекси фізичного обсягу обороту роздрібної торгівлі у 2019–2020 роках

(у % до відповідного періоду попереднього року)

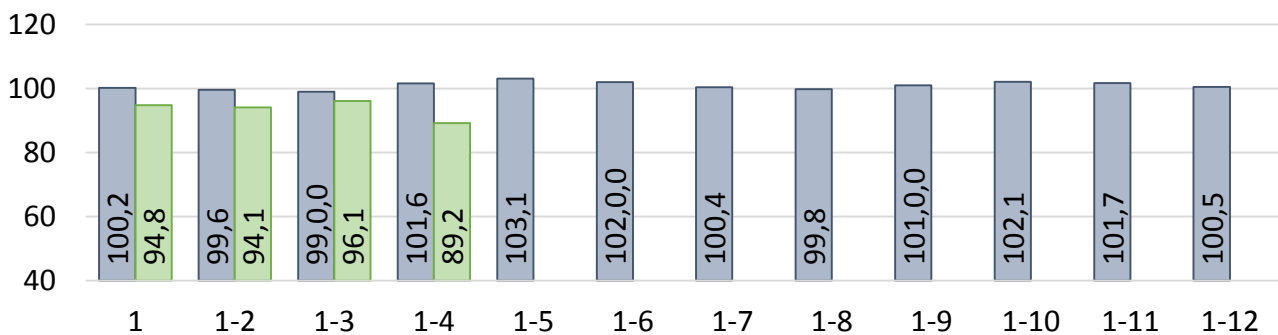


Транспорт (у % до відповідного періоду попереднього року)	2016	2017	2018	2019	2020 1-4
Вантажообіг	110,0	108,3	105,2	100,5	89,2
Пасажиροобіг	107,5	110,4	111,2	111,6	62,8

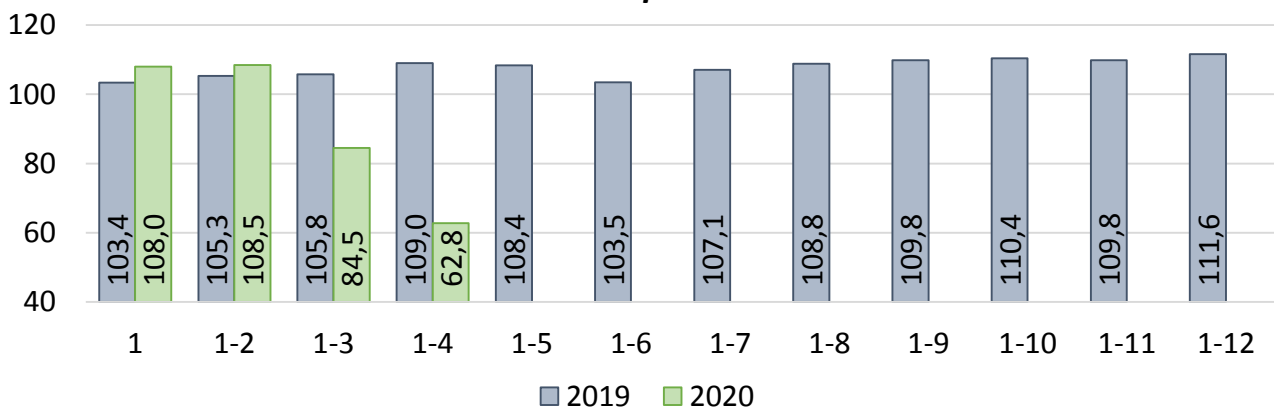
Оборот підприємств транспорту у 2019–2020 роках

(у % до відповідного періоду попереднього року)

вантажобіг



пасажиροобіг



Головне управління статистики у Запорізькій області

адреса: проспект Соборний, 75, м. Запоріжжя, 69002, Україна

тел., факс: (061) 787-50-52

електронна пошта: stat-zp@zp.ukrstat.gov.ua

вебсайт: www.zp.ukrstat.gov.ua

Управління поширення інформації та комунікацій

тел.: (061) 787-66-25, (050) 132-92-04

Відповідальна за випуск **Ольга МОСКВІНА**

Інфографіка «Основні соціально-економічні показники Запорізької області» вміщує макроекономічні показники соціально-економічного становища регіону. Окремі показники є попередніми та можуть бути уточнені за результатами остаточних розрахунків.

Розрахунки (оцінки) **чисельності населення** здійснено на основі наявних адміністративних даних щодо державної реєстрації народження і смерті та зміни реєстрації місця проживання.

В окремих випадках незначне відхилення між підсумками та сумою складових пояснюється округленням даних при електронній обробці інформації.

© Головне управління статистики у Запорізькій області, 2020

Некомерційне тиражування та поширення дозволяється з посиланням на джерело