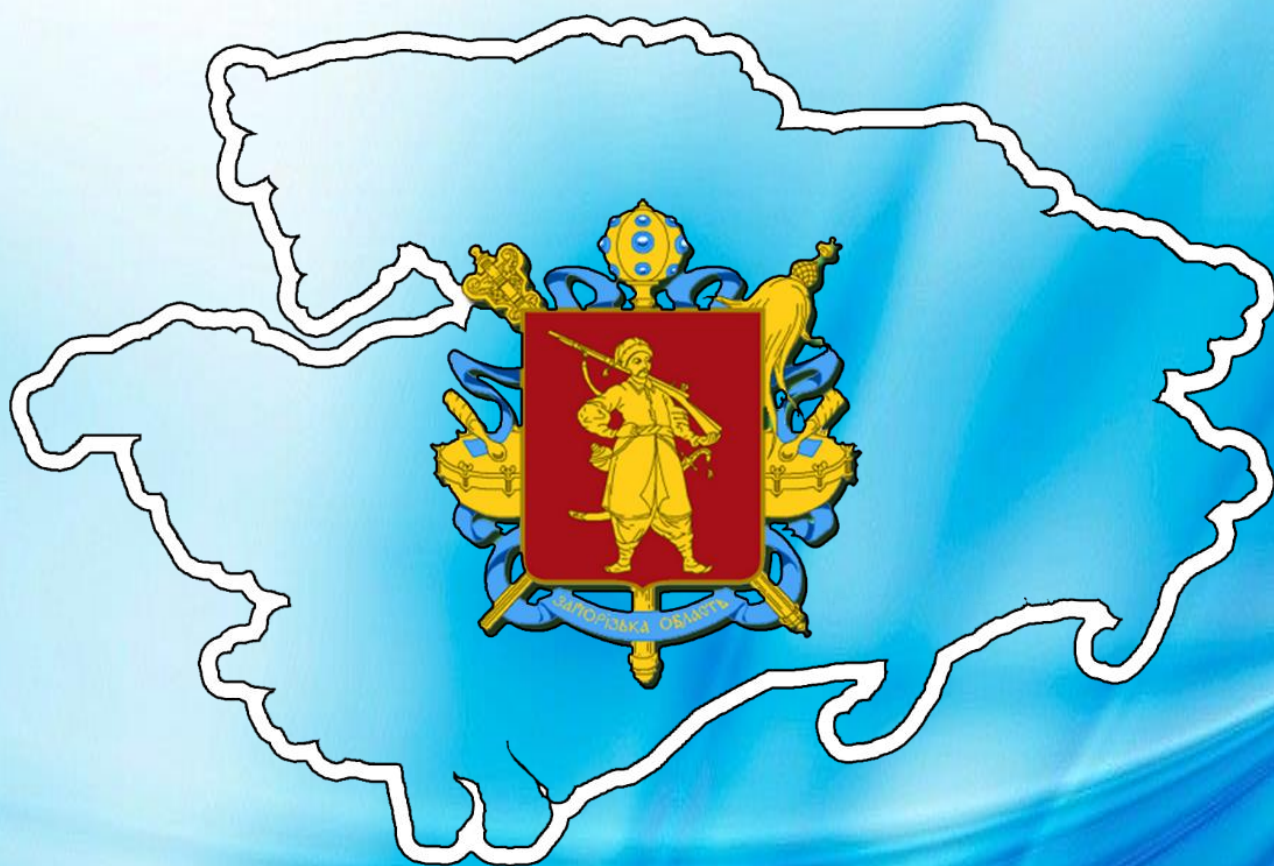




ДЕРЖАВНА СЛУЖБА СТАТИСТИКИ УКРАЇНИ
Головне управління статистики у Запорізькій області

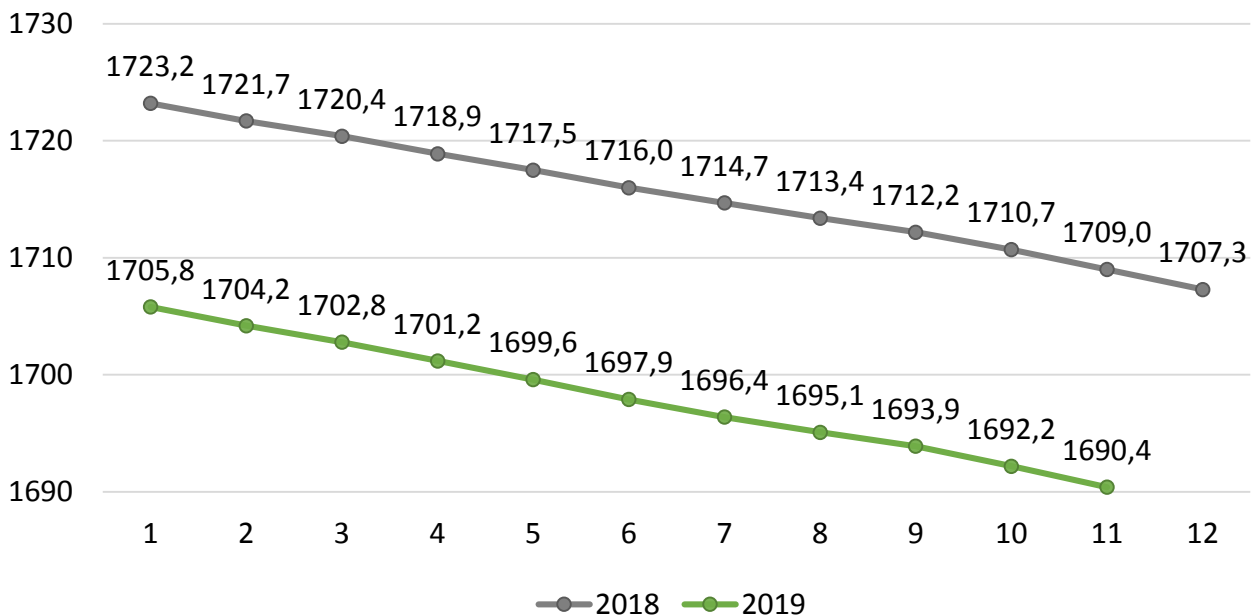


**ОСНОВНІ СОЦІАЛЬНО-ЕКОНОМІЧНІ
ПОКАЗНИКИ ЗАПОРІЗЬКОЇ ОБЛАСТІ
ЗА СІЧЕНЬ–ЛИСТОПАД 2019 РОКУ**

Населення	2016	2017	2018	2019 1–10
Чисельність наявного населення (за оцінкою; на 1 число місяця, наступного за звітним періодом), тис. осіб	1739,5	1723,2	1705,8	1690,4
Кількість живонароджених , тис. осіб	15,6	14,2	12,7	9,8
Кількість померлих , тис. осіб	28,1	27,8	27,9	23,2
Природний приріст, скорочення (-) , тис. осіб	-12,5	-13,6	-15,2	-13,4

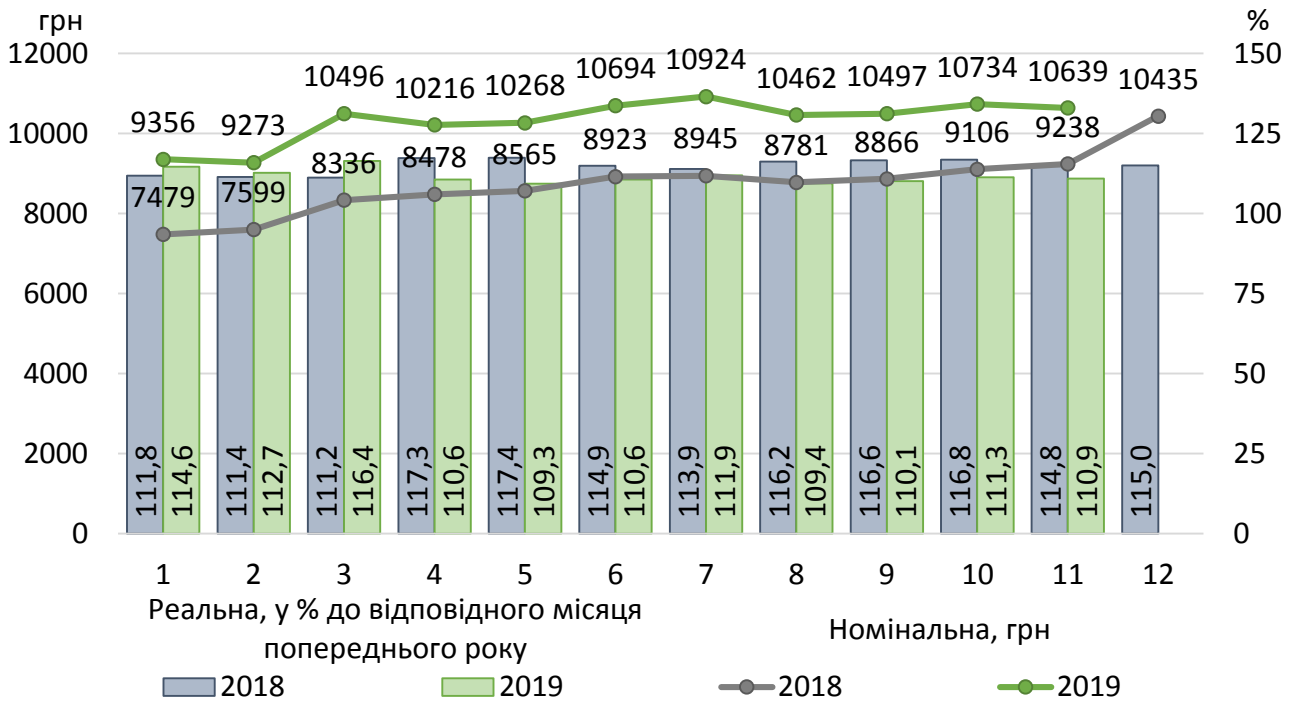
Чисельність наявного населення у 2018–2019 роках

(за оцінкою; на 1 число відповідного місяця, тис. осіб)



Заробітна плата	2016	2017	2018	2019 1–11
Номінальна середньомісячна на одного працівника, грн	5080	6863	8726	10323
у % до відповідного періоду попереднього року	121,0	135,1	127,1	120,4
Реальна середньомісячна, у % до відповідного періоду попереднього року	107,3	116,8	114,8	111,6
Заборгованість із виплати заробітної плати, (на 1 число місяця, наступного за звітним періодом), млн.грн	68,2	126,4	190,3	100,5

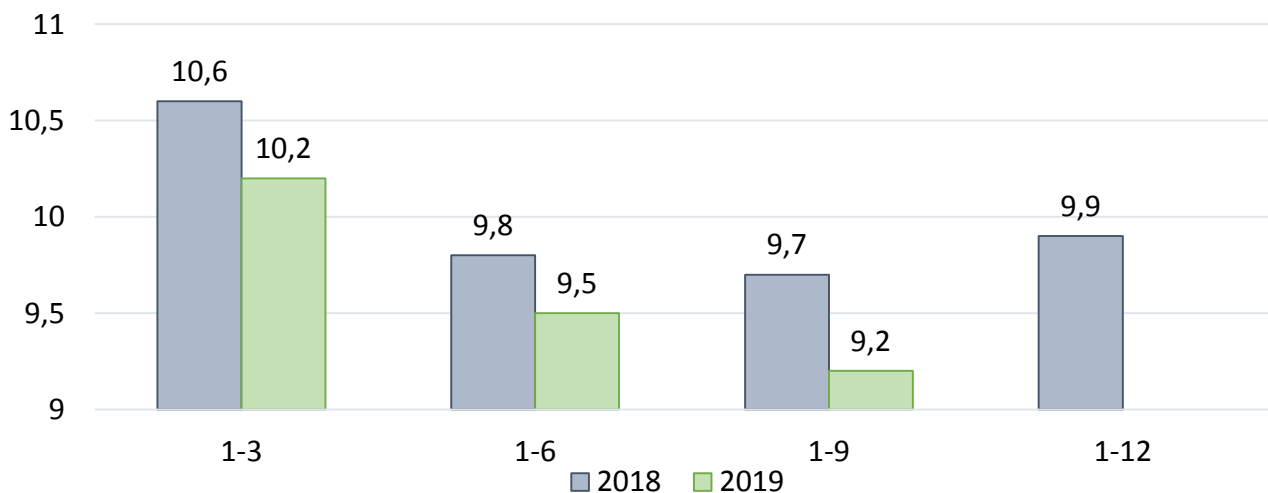
Динаміка середньої заробітної плати у 2018–2019 роках



Зайнятість і безробіття населення (у віці 15–70 років, у середньому за період)	2016	2017	2018	2019 1-9
Кількість робочої сили, тис. осіб (до 2019 р. – економічно активне населення)	816,3	805,9	812,6	819,6
Кількість зайнятого населення, тис. осіб	734,9	719,7	732,2	743,8
Рівень безробіття населення (за методологією МОП), % до робочої сили	10,0	10,7	9,9	9,2

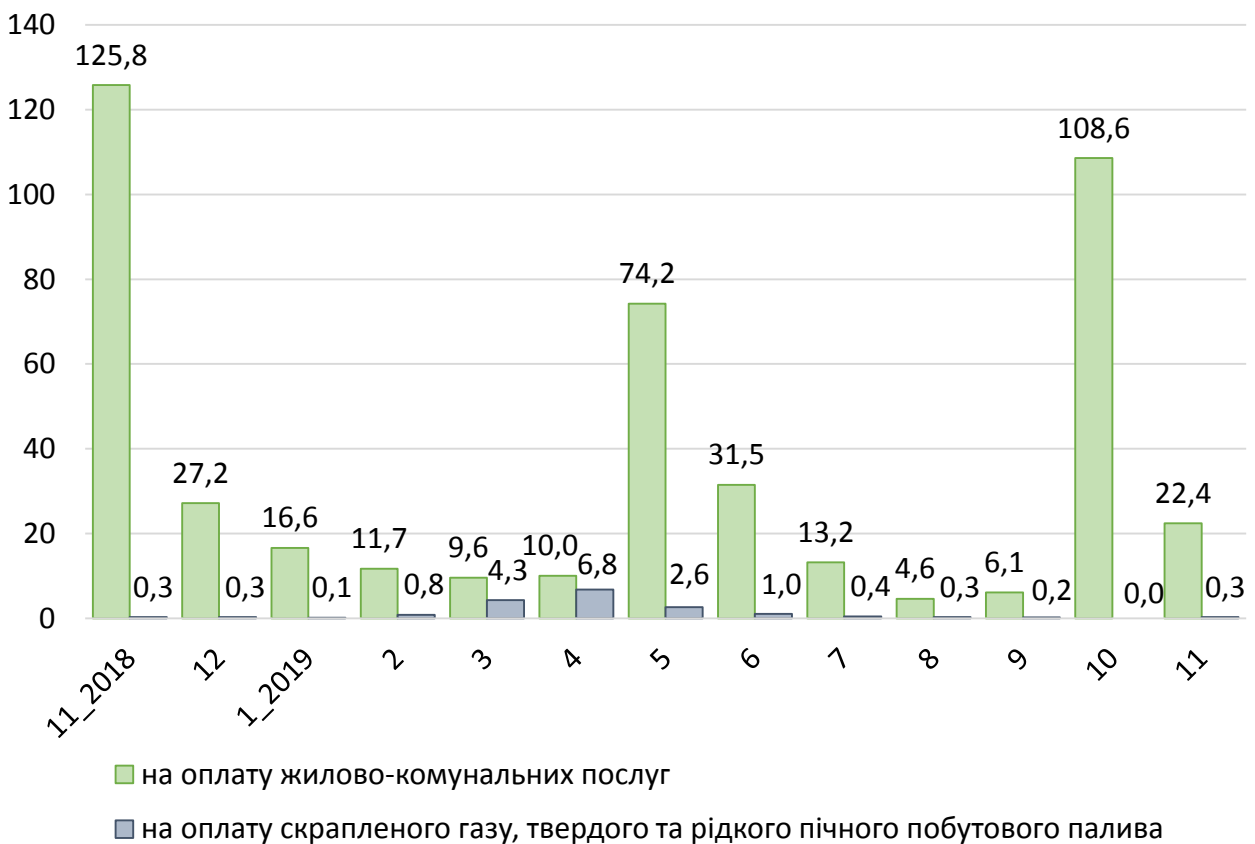
Рівень безробіття населення у віці 15–70 років у 2018–2019 роках

(за методологією МОП, %)



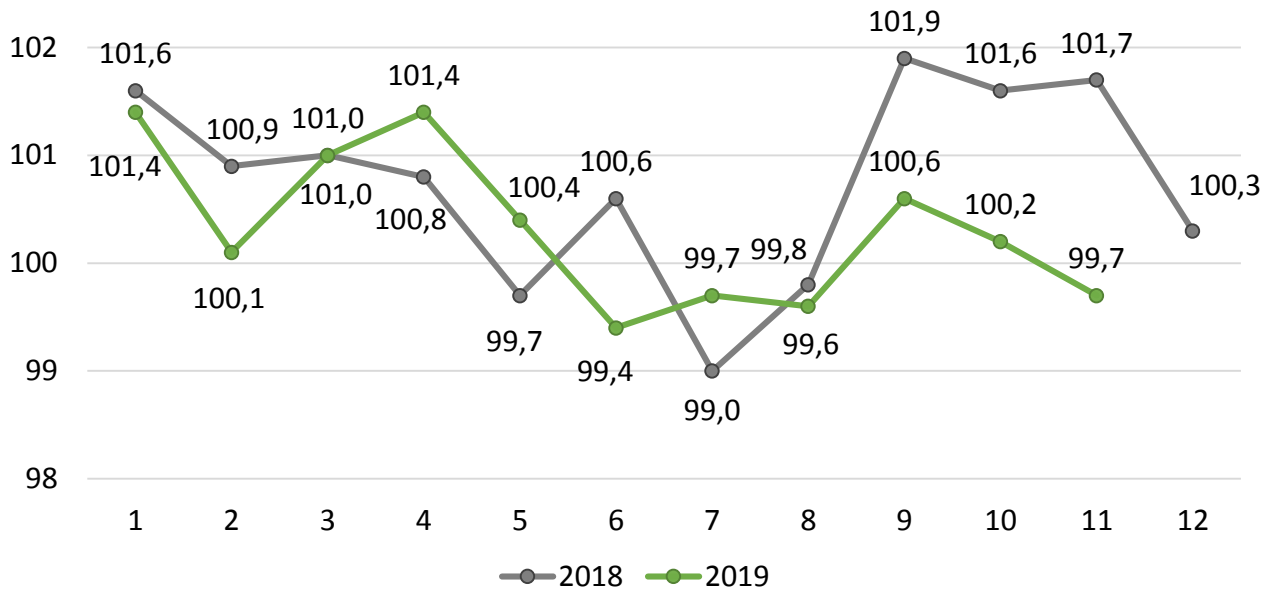
Середній розмір субсидії (за останній місяць періоду, грн)	2016	2017	2018	2019 1-11
На оплату житлово-комунальних послуг	1139,1	713,5	558,2	469,4
На оплату скрапленого газу, твердого та рідкого пічного побутового палива	2045,3	2790,8	2694,6	3024,6

**Кількість домогосподарств, яким призначено субсидії
у 2018–2019 роках**
(у звітному місяці, тис. домогосподарств)



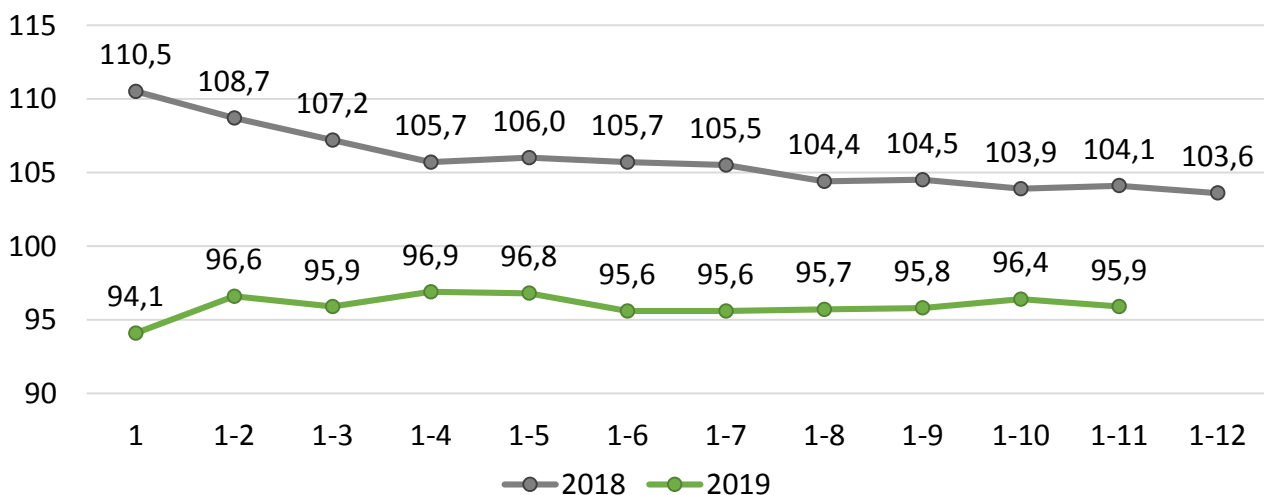
Ціни (останній місяць періоду до грудня попереднього року, %)	2016	2017	2018	2019 1-11
Індекси споживчих цін	112,3	114,1	109,2	103,5

Індекси споживчих цін у 2018–2019 роках (у % до попереднього місяця)



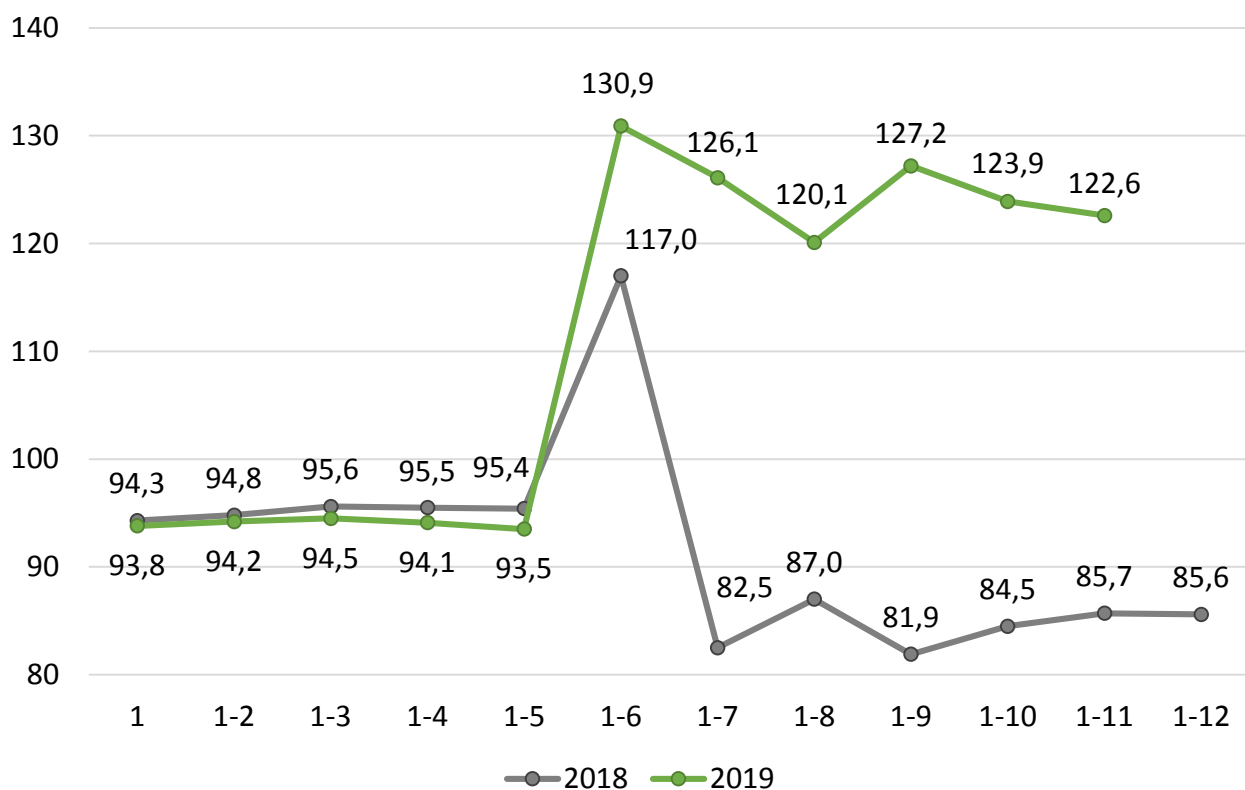
Промисловість (у % до відповідного періоду попереднього року)	2016	2017	2018	2019 1–11
Індекси промислової продукції	96,9	106,2	103,6	95,9
Добувна промисловість і розроблення кар'єрів	95,8	103,5	104,8	101,3
Переробна промисловість	100,6	105,2	103,5	94,3
Постачання електроенергії, газу, пари та кондиційованого повітря	86,4	110,9	103,5	98,7

Індекси промислової продукції у 2018–2019 роках (у % до відповідного періоду попереднього року)



Сільське господарство (у % до відповідного періоду попереднього року)	2016	2017	2018	2019 1-11
Індекси сільськогосподарської продукції	98,7	96,7	85,6	122,6
з них рослинництва	99,5	97,3	83,1	131,1
тваринництва	95,7	94,5	95,7	91,2

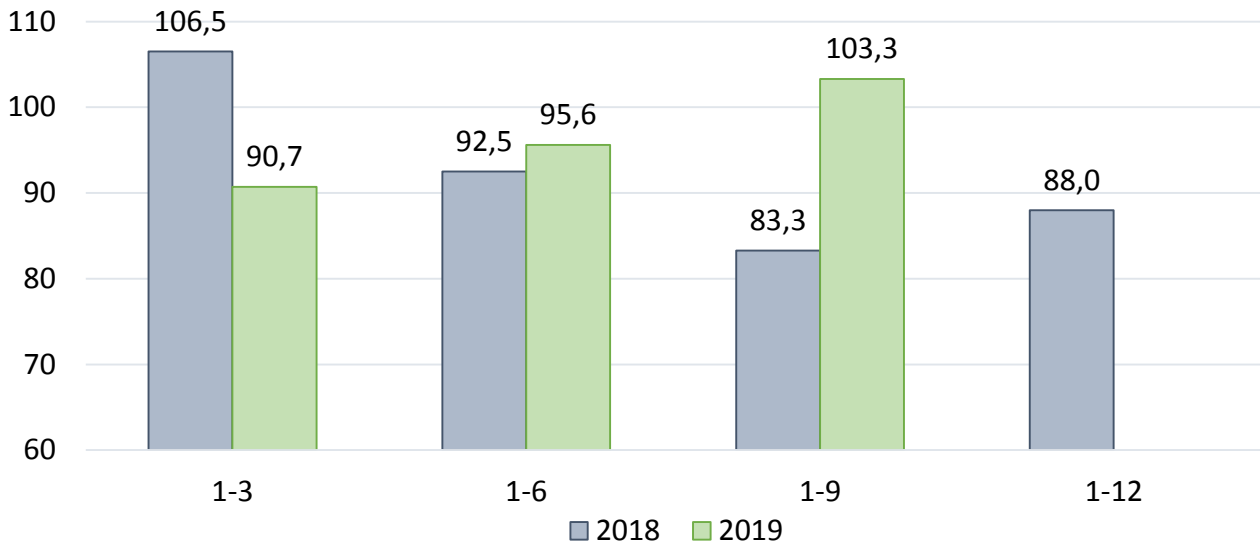
**Індекси сільськогосподарської продукції
у 2018–2019 роках**
(у % до відповідного періоду попереднього року)



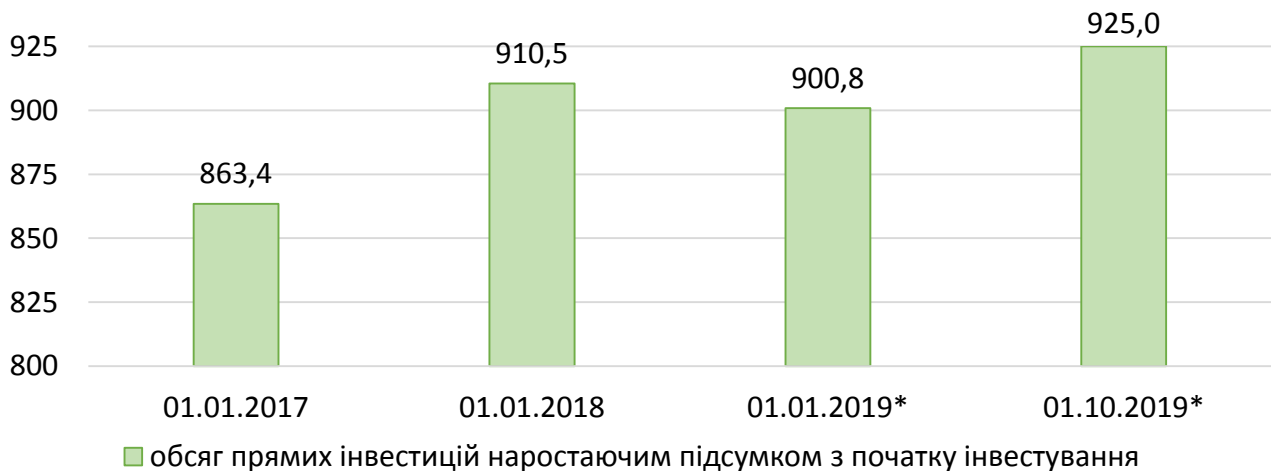
Інвестиції	2016	2017	2018	2019 1-9
Капітальні інвестиції, млн.грн	11039,7	15879,7	15732,0	9006,5
у % до відповідного періоду попереднього року	131,3	147,4	88,0	103,3

Індекси капітальних інвестицій у 2018–2019 роках

(у % до відповідного періоду попереднього року)



Прямі інвестиції (акціонерний капітал) у 2016–2019 роках, млн.дол. США



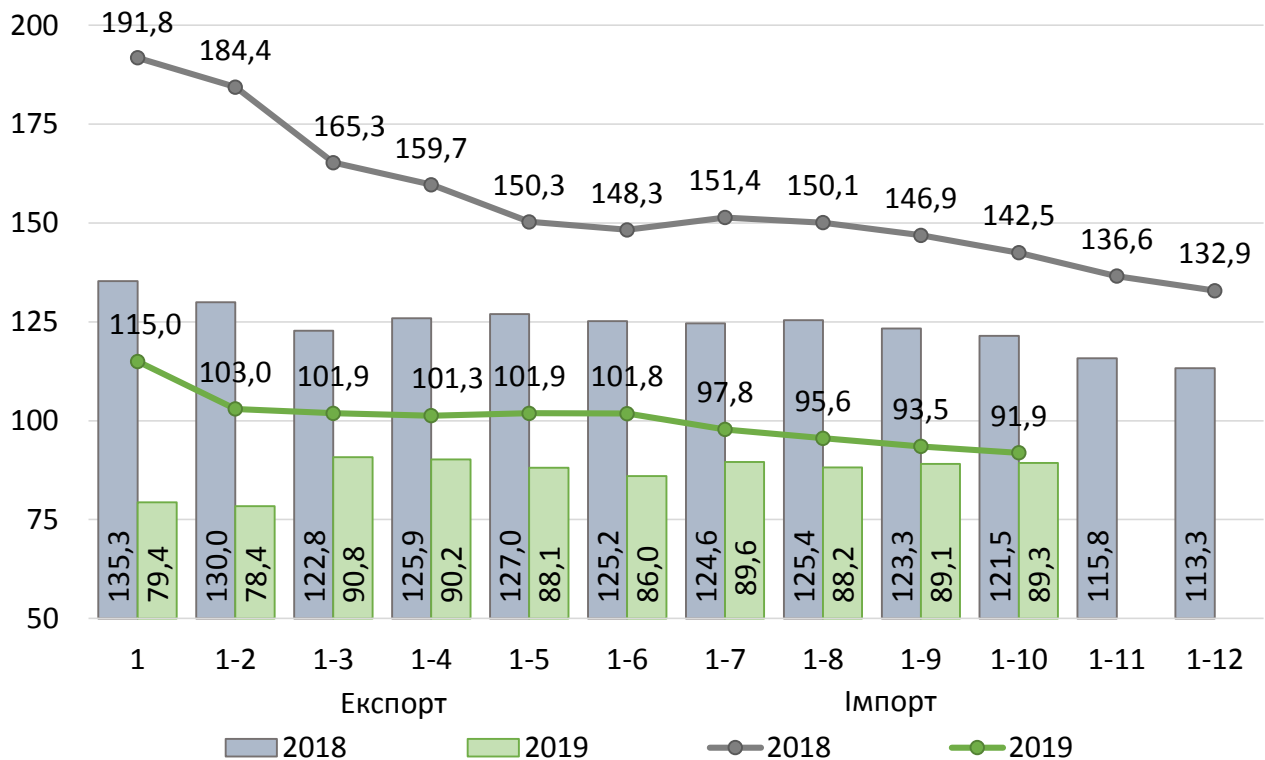
* Дані попередні.

Зовнішня торгівля товарами	2016	2017	2018	2019 1–10
Експорт товарів, млн.дол. США	2292,8	2980,9	3377,2	2591,3
у % до відповідного періоду попереднього року	78,2	130,0	113,3	89,3
Імпорт товарів, млн.дол. США	998,4	1328,2	1764,8	1357,3
у % до відповідного періоду попереднього року	92,0	133,0	132,9	91,9

Зовнішня торгівля послугами	2016	2017	2018	2019 1–9
Експорт послуг, млн.дол. США	169,8	171,8	182,4	125,1
у % до відповідного періоду попереднього року	118,7	101,2	106,2	97,6
Імпорт послуг, млн.дол. США	54,9	52,2	47,1	22,0
у % до відповідного періоду попереднього року	82,3	95,1	90,3	69,1

Темпи зростання (зниження) експорту-імпорту товарів у 2018–2019 роках

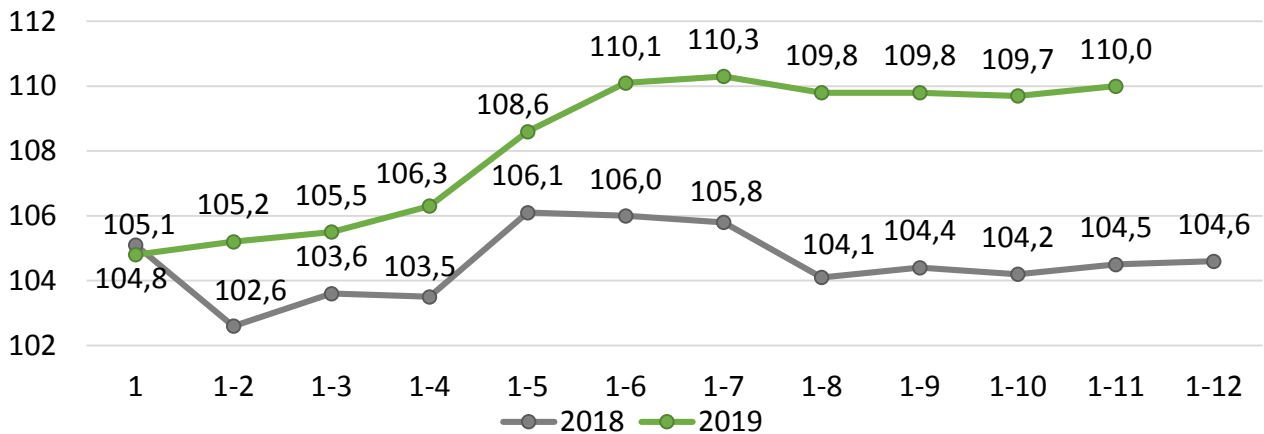
(у % до відповідного періоду попереднього року)



Внутрішня торгівля	2017	2018	2019 1–11
Оборот роздрібної торгівлі, млн.грн	36151,3	38638,3	40409,7
Роздрібний товарооборот підприємств роздрібної торгівлі (юридичних осіб), млн.грн	25530,6	27779,1	29435,9

Індекси фізичного обсягу обороту роздрібної торгівлі у 2018–2019 роках

(у % до відповідного періоду попереднього року)

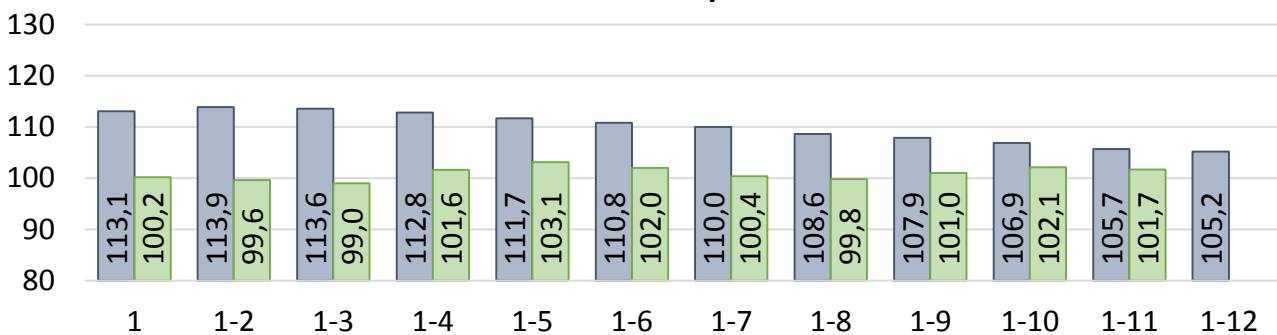


Транспорт (у % до відповідного періоду попереднього року)	2016	2017	2018	2019 1–11
Вантажооборот	109,5	108,4	104,1	101,7
Пасажиरोоборот	107,6	110,4	111,2	109,8

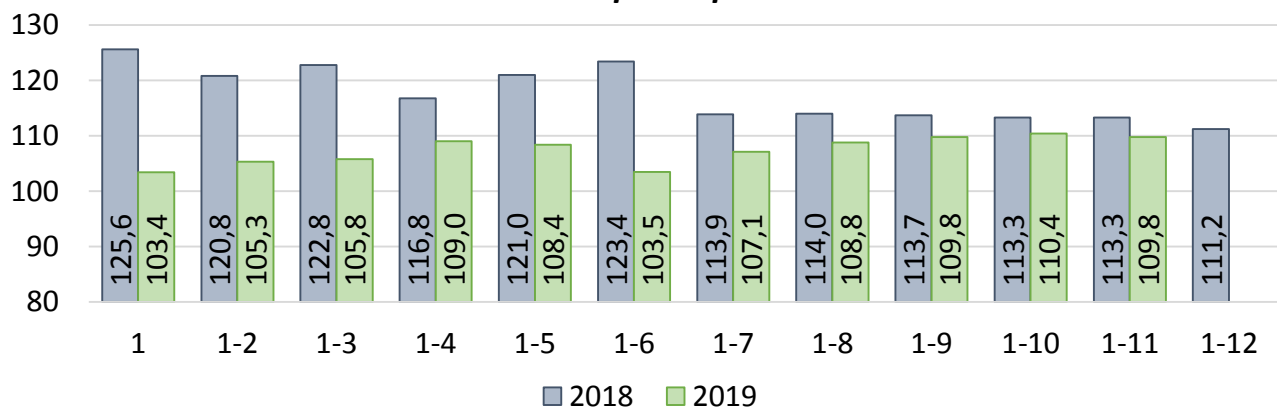
Оборот підприємств транспорту у 2018–2019 роках

(у % до відповідного періоду попереднього року)

вантажооборот



пасажирооборот



Головне управління статистики у Запорізькій області

адреса: проспект Соборний, 75, м. Запоріжжя, 69002, Україна

тел., факс: (061) 787-50-52

електронна пошта: stat-zp@zp.ukrstat.gov.ua

вебсайт: www.zp.ukrstat.gov.ua

Управління поширення інформації та комунікацій

тел.: (061) 787-66-25, (050) 132-92-04

Відповідальна за випуск **Ольга МОСКВІНА**

Інфографіка «Основні соціально-економічні показники Запорізької області» вміщує макроекономічні показники соціально-економічного становища регіону. Окремі показники є попередніми та можуть бути уточнені за результатами остаточних розрахунків.

Розрахунки (оцінки) **чисельності населення** здійснено на основі наявних адміністративних даних щодо державної реєстрації народження і смерті та зміни реєстрації місця проживання.

В окремих випадках незначне відхилення між підсумками та сумою складових пояснюється округленням даних при електронній обробці інформації.

© Головне управління статистики у Запорізькій області, 2020

Некомерційне тиражування та поширення дозволяється з посиланням на джерело