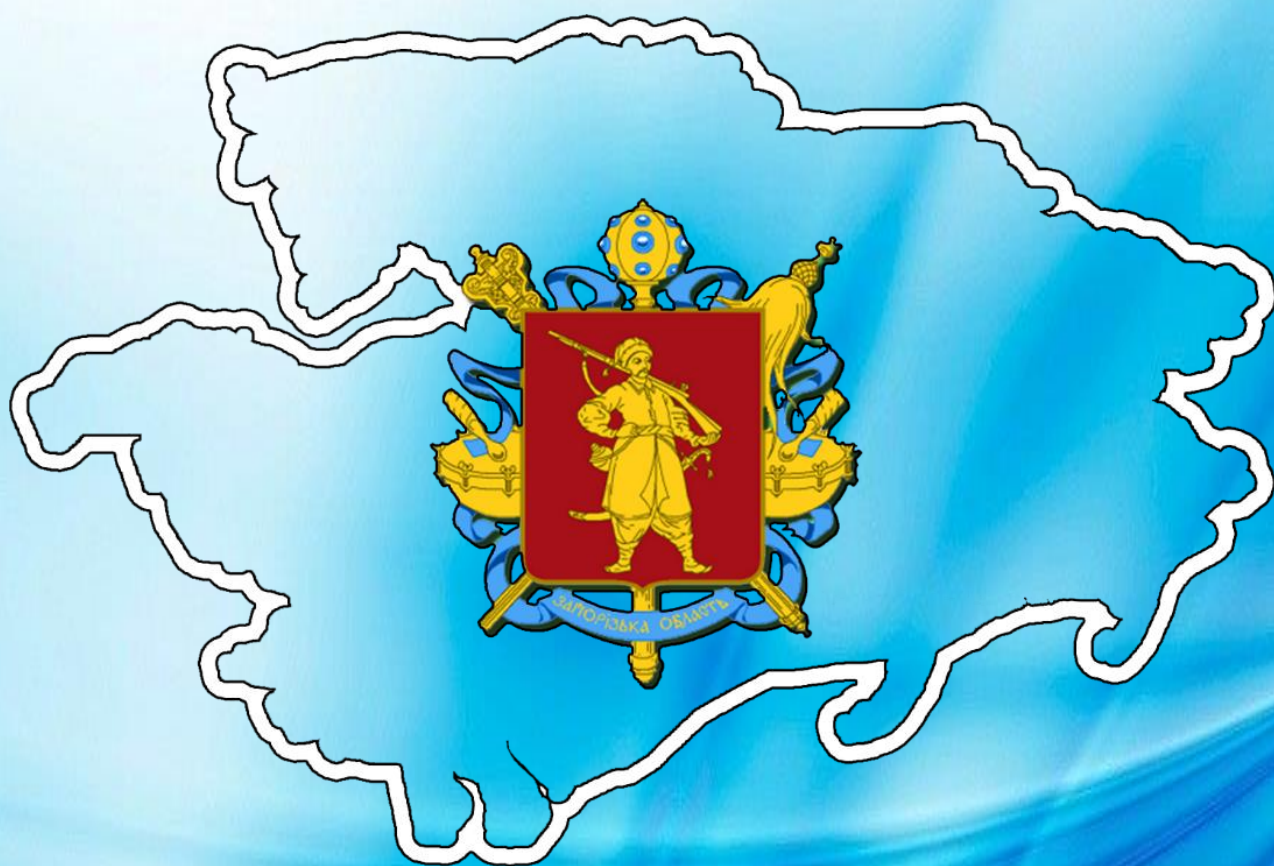




ДЕРЖАВНА СЛУЖБА СТАТИСТИКИ УКРАЇНИ  
Головне управління статистики у Запорізькій області

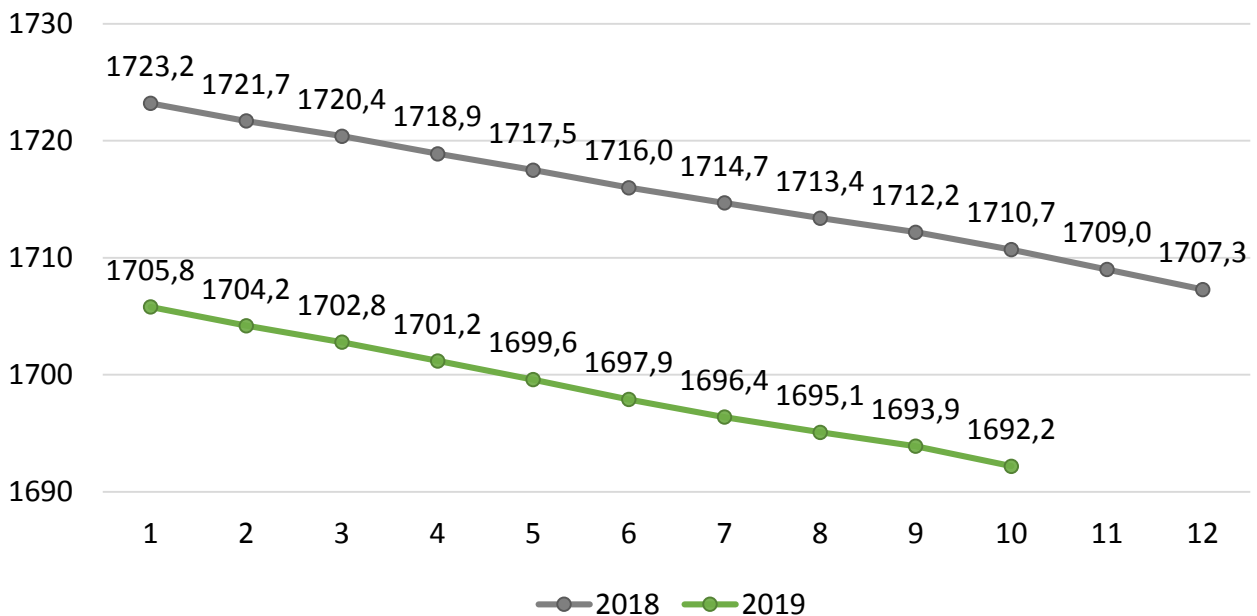


# ОСНОВНІ СОЦІАЛЬНО-ЕКОНОМІЧНІ ПОКАЗНИКИ ЗАПОРІЗЬКОЇ ОБЛАСТІ ЗА СІЧЕНЬ–ЖОВТЕНЬ 2019 РОКУ

Населення	2016	2017	2018	2019 1–9
<b>Чисельність наявного населення</b> (за оцінкою; на 1 число місяця, наступного за звітним періодом), тис. осіб	1739,5	1723,2	1705,8	1692,2
<b>Кількість живонароджених</b> , тис. осіб	15,6	14,2	12,7	8,7
<b>Кількість померлих</b> , тис. осіб	28,1	27,8	27,9	20,8
<b>Природний приріст, скорочення (-)</b> , тис. осіб	-12,5	-13,6	-15,2	-12,0

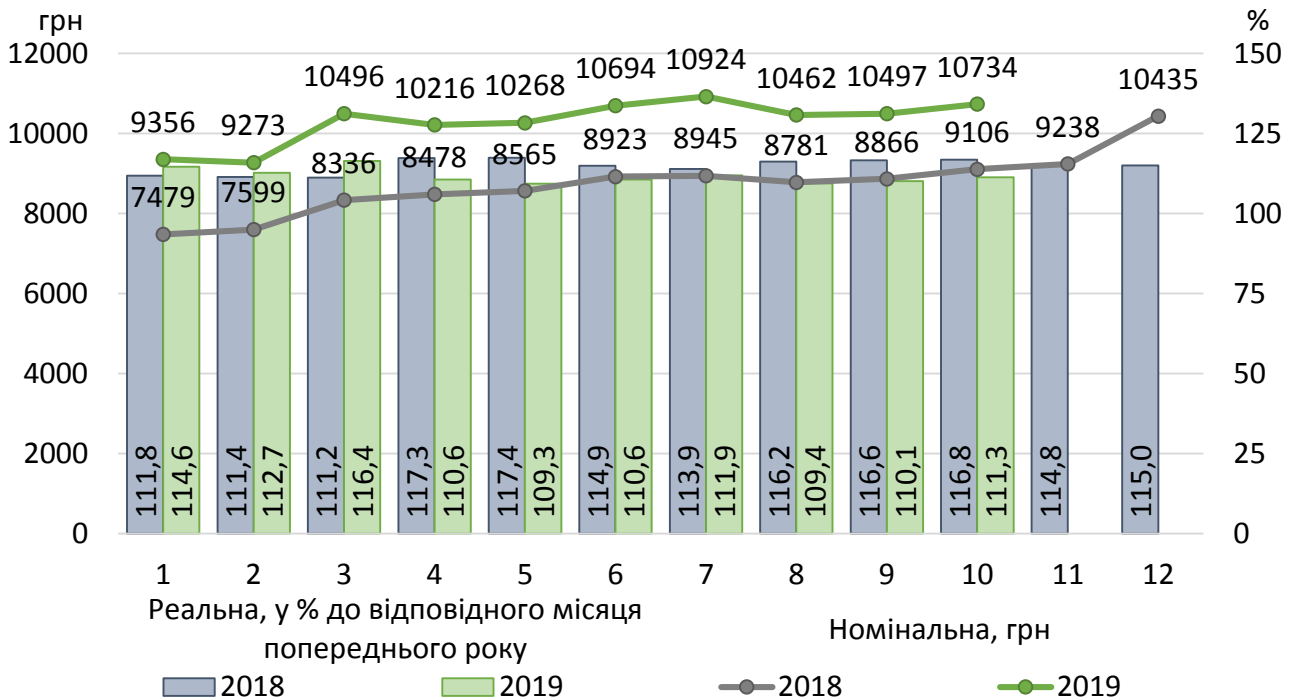
### Чисельність наявного населення у 2018–2019 роках

(за оцінкою; на 1 число відповідного місяця, тис. осіб)



Заробітна плата	2016	2017	2018	2019 1–10
<b>Номінальна середньомісячна</b> на одного працівника, грн	5080	6863	8726	10292
у % до відповідного періоду попереднього року	121,0	135,1	127,1	121,0
<b>Реальна середньомісячна, у % до</b> відповідного періоду попереднього року	107,3	116,8	114,8	111,6
<b>Заборгованість із виплати заробітної плати, (на 1 число місяця, наступного за звітним періодом), млн.грн</b>	68,2	126,4	190,3	102,4

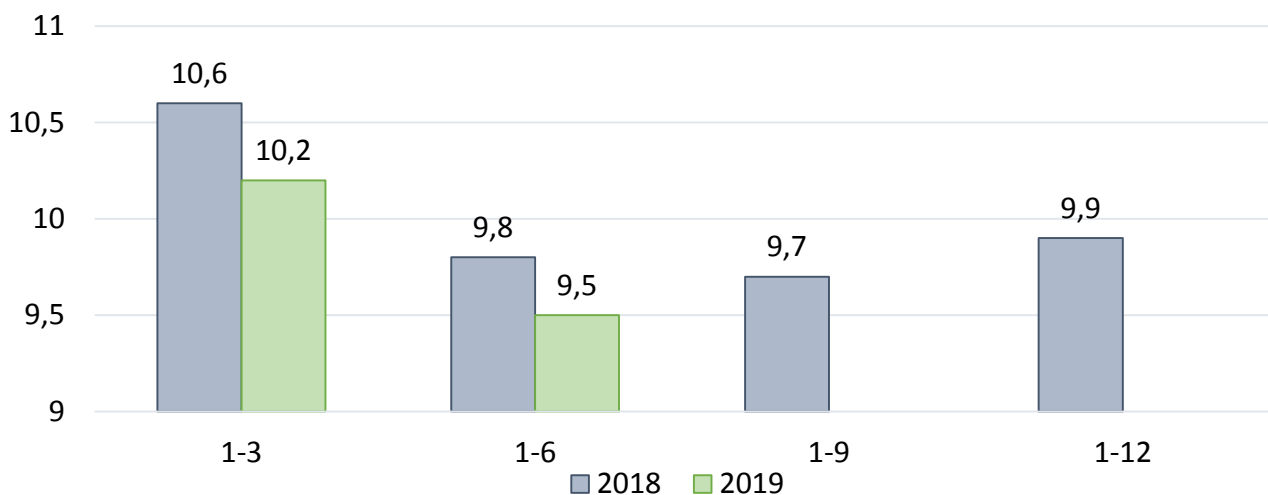
## Динаміка середньої заробітної плати у 2018–2019 роках



<b>Зайнятість і безробіття населення</b> (у віці 15–70 років, у середньому за період)	<b>2016</b>	<b>2017</b>	<b>2018</b>	<b>2019</b> 1-6
<b>Кількість робочої сили, тис. осіб</b> (до 2019 р. – економічно активне населення)	816,3	805,9	812,6	816,5
<b>Кількість зайнятого населення, тис. осіб</b>	734,9	719,7	732,2	738,8
<b>Рівень безробіття населення</b> (за методологією МОП), % до робочої сили	10,0	10,7	9,9	9,5

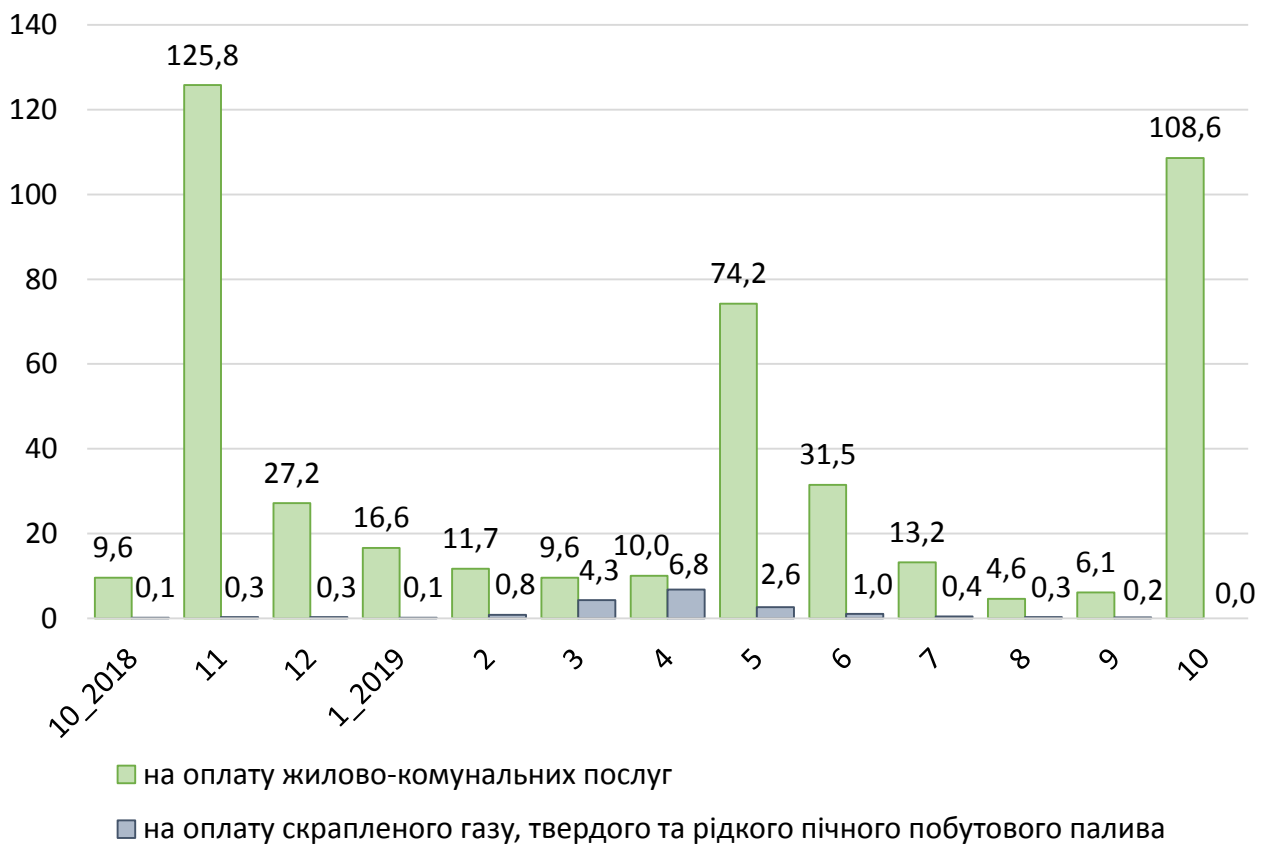
## Рівень безробіття населення у віці 15–70 років у 2018–2019 роках

(за методологією МОП, %)



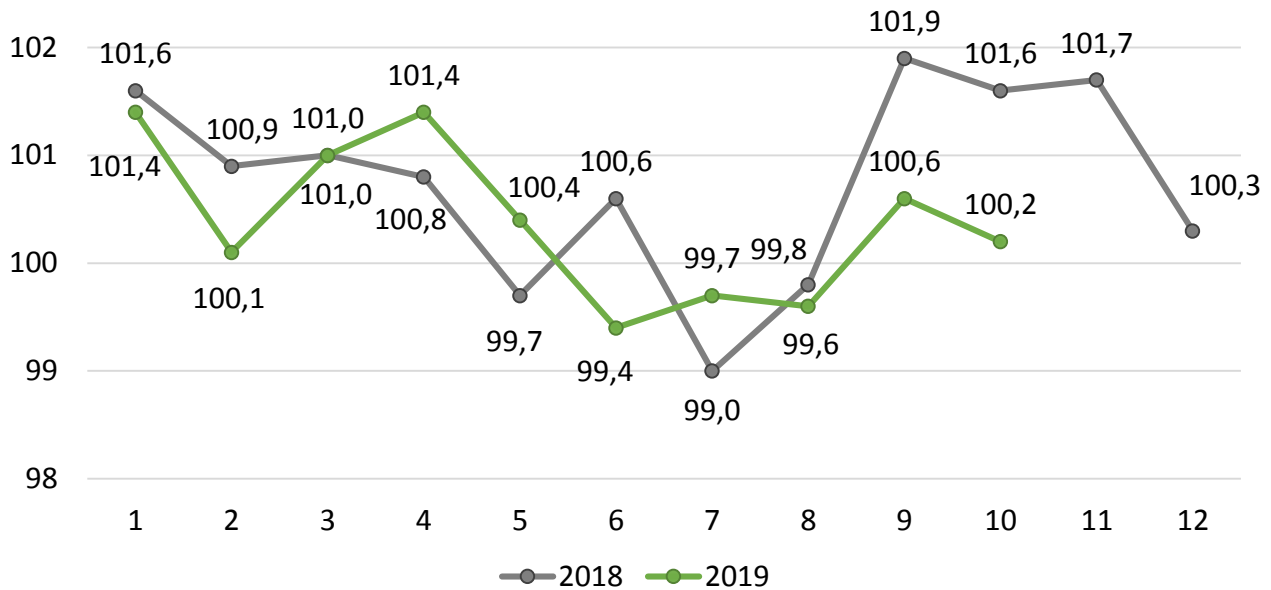
Середній розмір субсидії (за останній місяць періоду, грн)	2016	2017	2018	2019 1-10
На оплату житлово-комунальних послуг	1139,1	713,5	558,2	453,4
На оплату скрапленого газу, твердого та рідкого пічного побутового палива	2045,3	2790,8	2694,6	2952,2

**Кількість домогосподарств, яким призначено субсидії  
у 2018–2019 роках**  
(у звітному місяці, тис. домогосподарств)



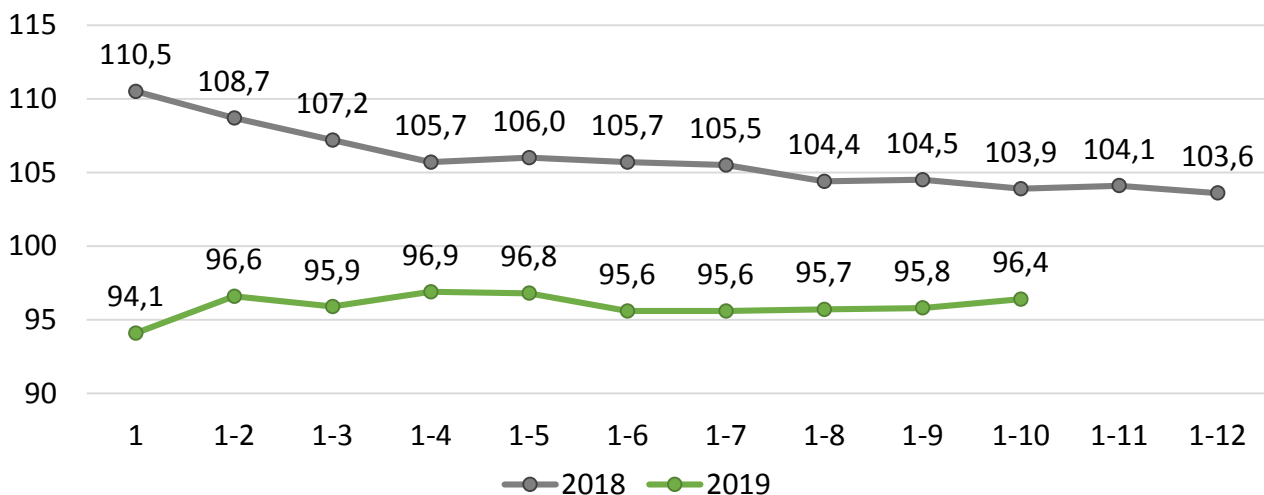
Ціни (останній місяць періоду до грудня попереднього року, %)	2016	2017	2018	2019 1-10
Індекси споживчих ціл	112,3	114,1	109,2	103,8

### Індекси споживчих цін у 2018–2019 роках (у % до попереднього місяця)



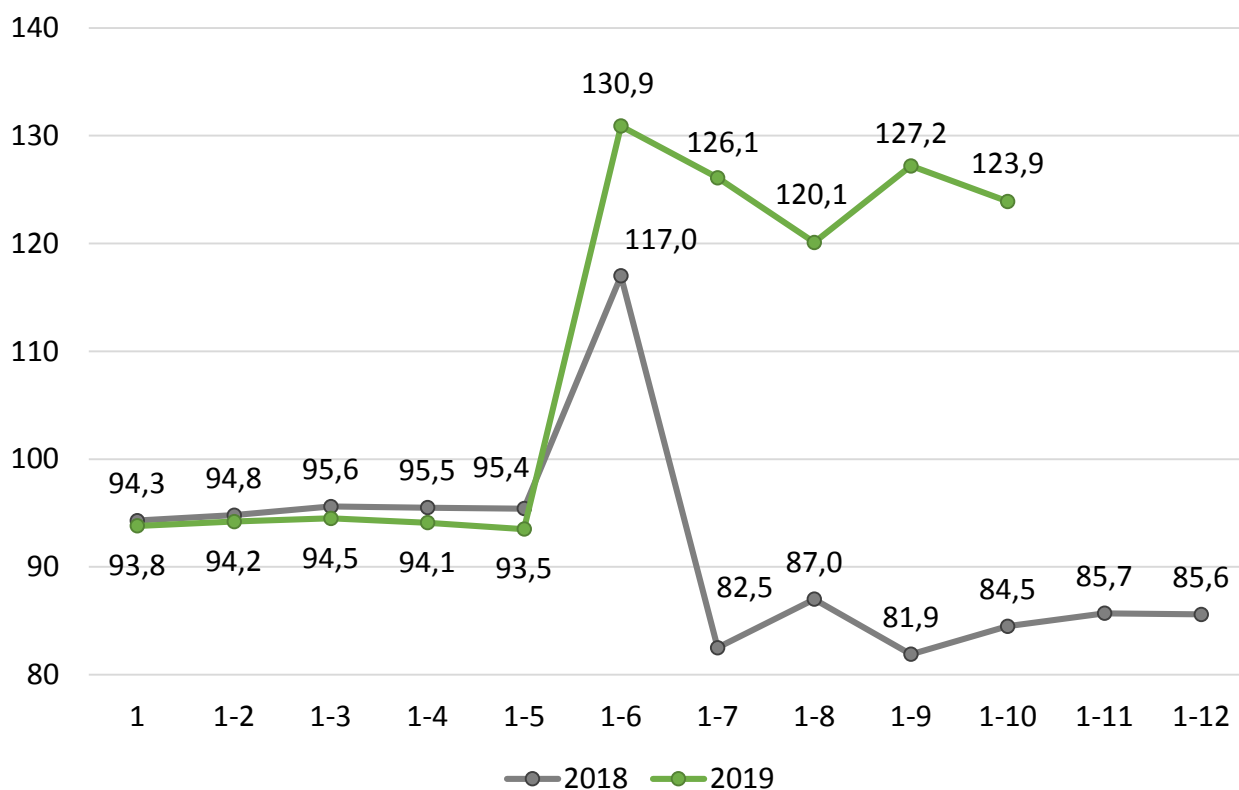
Промисловість (у % до відповідного періоду попереднього року)	2016	2017	2018	2019 1–10
<b>Індекси промислової продукції</b>	96,9	106,2	103,6	96,4
Добувна промисловість і розроблення кар'єрів	95,8	103,5	104,8	101,3
Переробна промисловість	100,6	105,2	103,5	95,2
Постачання електроенергії, газу, пари та кондиційованого повітря	86,4	110,9	103,5	98,1

### Індекси промислової продукції у 2018–2019 роках (у % до відповідного періоду попереднього року)



<b>Сільське господарство</b> (у % до відповідного періоду попереднього року)	<b>2016</b>	<b>2017</b>	<b>2018</b>	<b>2019 1-10</b>
<b>Індекси сільськогосподарської продукції</b>	98,7	96,7	85,6	123,9
з них рослинництва	99,5	97,3	83,1	132,1
тваринництва	95,7	94,5	95,7	91,7

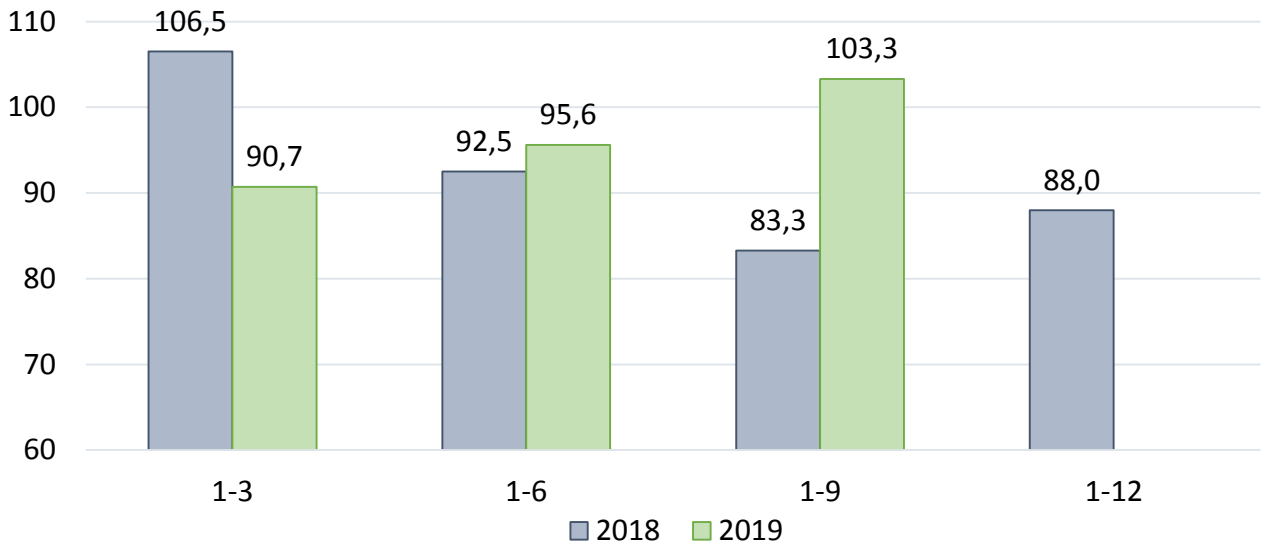
**Індекси сільськогосподарської продукції  
у 2018–2019 роках**  
(у % до відповідного періоду попереднього року)



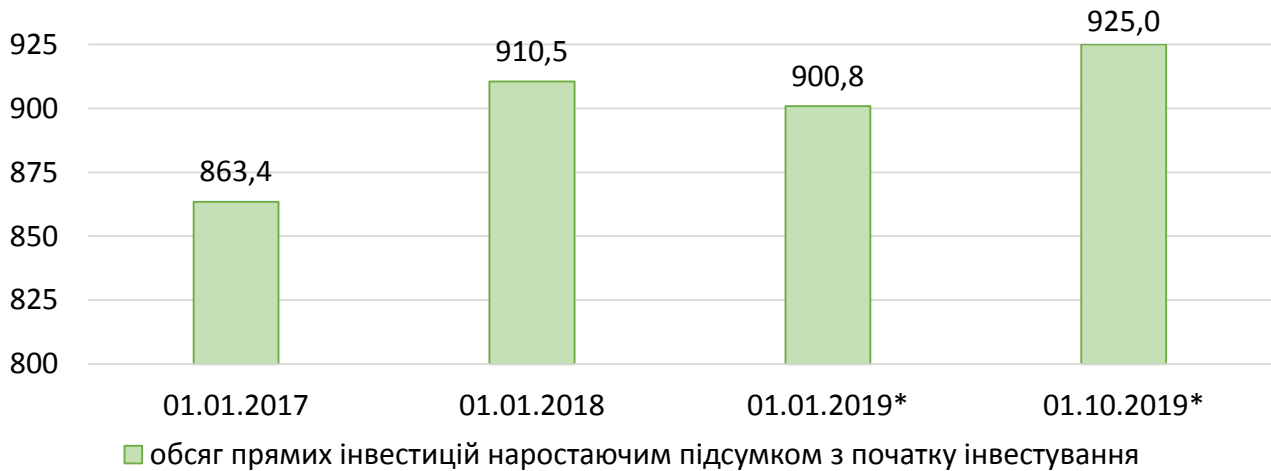
<b>Інвестиції</b>	<b>2016</b>	<b>2017</b>	<b>2018</b>	<b>2019 1-9</b>
<b>Капітальні інвестиції, млн.грн</b>	11039,7	15879,7	15732,0	9006,5
у % до відповідного періоду попереднього року	131,3	147,4	88,0	103,3

## Індекси капітальних інвестицій у 2018–2019 роках

(у % до відповідного періоду попереднього року)



## Прямі інвестиції (акціонерний капітал) у 2016–2019 роках, млн.дол. США



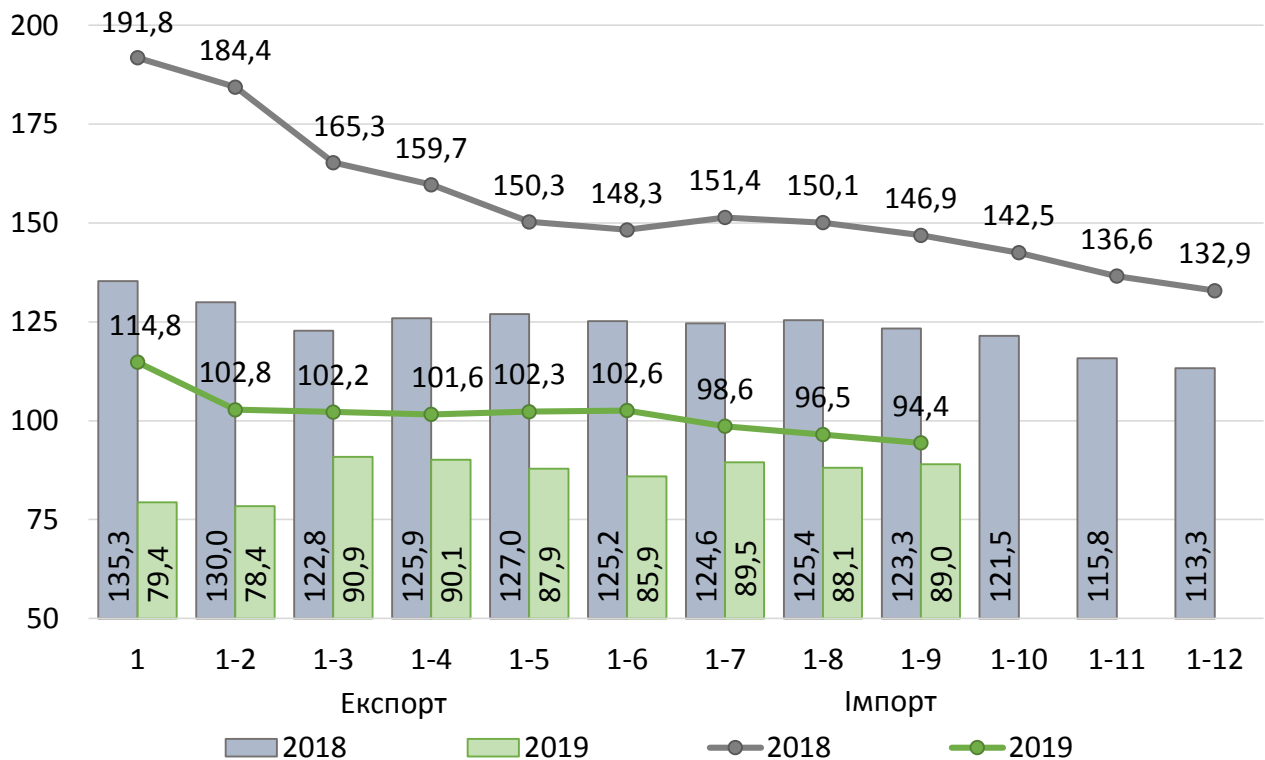
\* Дані попередні.

Зовнішня торгівля товарами	2016	2017	2018	2019 1–9
<b>Експорт товарів, млн.дол. США</b>	2292,8	2980,9	3377,2	2328,2
у % до відповідного періоду попереднього року	78,2	130,0	113,3	89,0
<b>Імпорт товарів, млн.дол. США</b>	998,4	1328,2	1764,8	1236,1
у % до відповідного періоду попереднього року	92,0	133,0	132,9	94,4

Зовнішня торгівля послугами	2016	2017	2018	2019 1–9
<b>Експорт послуг, млн.дол. США</b>	169,8	171,8	182,4	125,1
у % до відповідного періоду попереднього року	118,7	101,2	106,2	97,6
<b>Імпорт послуг, млн.дол. США</b>	54,9	52,2	47,1	22,0
у % до відповідного періоду попереднього року	82,3	95,1	90,3	69,1

### Темпи зростання (зниження) експорту-імпорту товарів у 2018–2019 роках

(у % до відповідного періоду попереднього року)

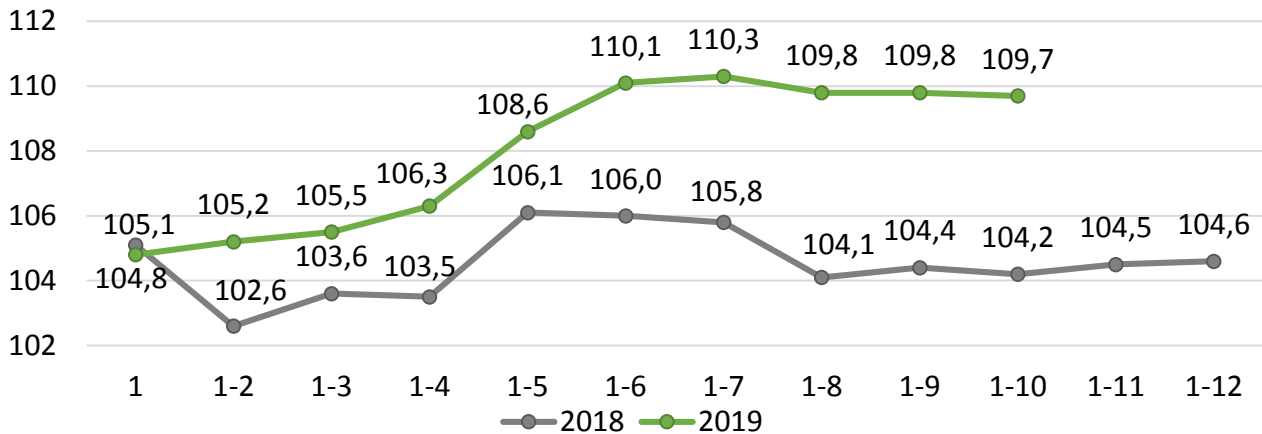


Внутрішня торгівля	2017	2018	2019 1–10
<b>Оборот роздрібної торгівлі, млн.грн</b>	36151,3	38638,3	36396,6
<b>Роздрібний товарооборот підприємств роздрібної торгівлі (юридичних осіб), млн.грн</b>	25530,6	27779,1	26512,6



## Індекси фізичного обсягу обороту роздрібної торгівлі у 2018–2019 роках

(у % до відповідного періоду попереднього року)

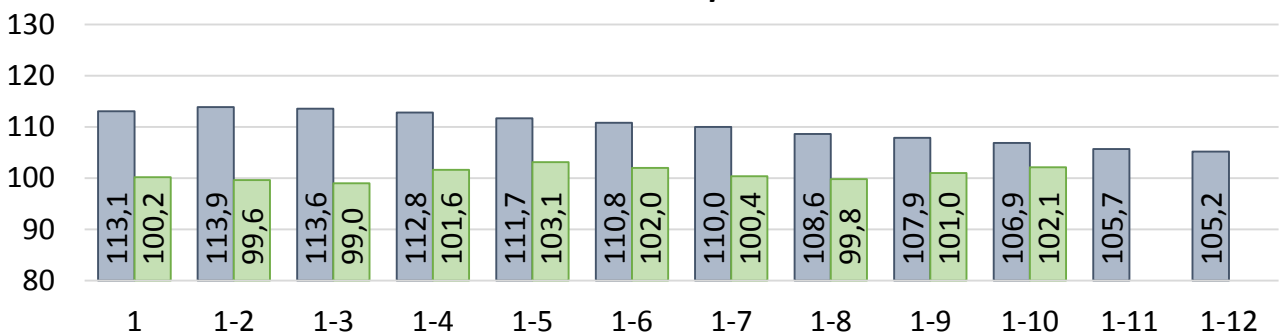


Транспорт (у % до відповідного періоду попереднього року)	2016	2017	2018	2019 1–10
Вантажооборот	109,5	108,4	104,1	102,1
Пасажиरोоборот	107,6	110,4	111,2	110,4

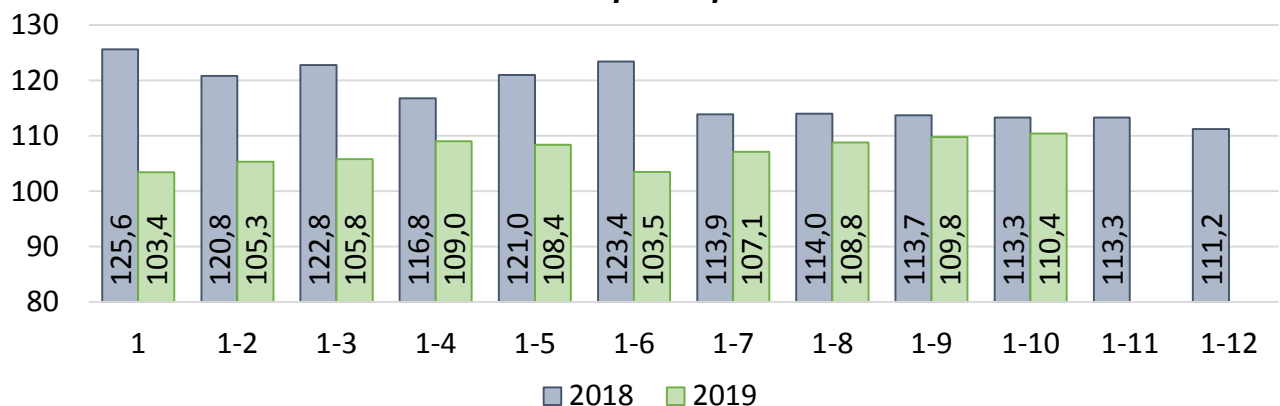
## Оборот підприємств транспорту у 2018–2019 роках

(у % до відповідного періоду попереднього року)

### вантажооборот



### пасажирооборот



## Головне управління статистики у Запорізькій області

адреса: проспект Соборний, 75, м. Запоріжжя, 69002, Україна

тел., факс: (061) 787-50-52

електронна пошта: stat-zp@zp.ukrstat.gov.ua

вебсайт: [www.zp.ukrstat.gov.ua](http://www.zp.ukrstat.gov.ua)

## Управління поширення інформації та комунікацій

тел.: (061) 787-66-25, (050) 132-92-04

Відповідальна за випуск **Ольга МОСКВІНА**

Інфографіка «Основні соціально-економічні показники Запорізької області» вміщує макроекономічні показники соціально-економічного становища регіону. Окремі показники є попередніми та можуть бути уточнені за результатами остаточних розрахунків.

Розрахунки (оцінки) **чисельності населення** здійснено на основі наявних адміністративних даних щодо державної реєстрації народження і смерті та зміни реєстрації місця проживання.

В окремих випадках незначне відхилення між підсумками та сумою складових пояснюється округленням даних при електронній обробці інформації.

© Головне управління статистики у Запорізькій області, 2019

Некомерційне тиражування та поширення дозволяється з посиланням на джерело