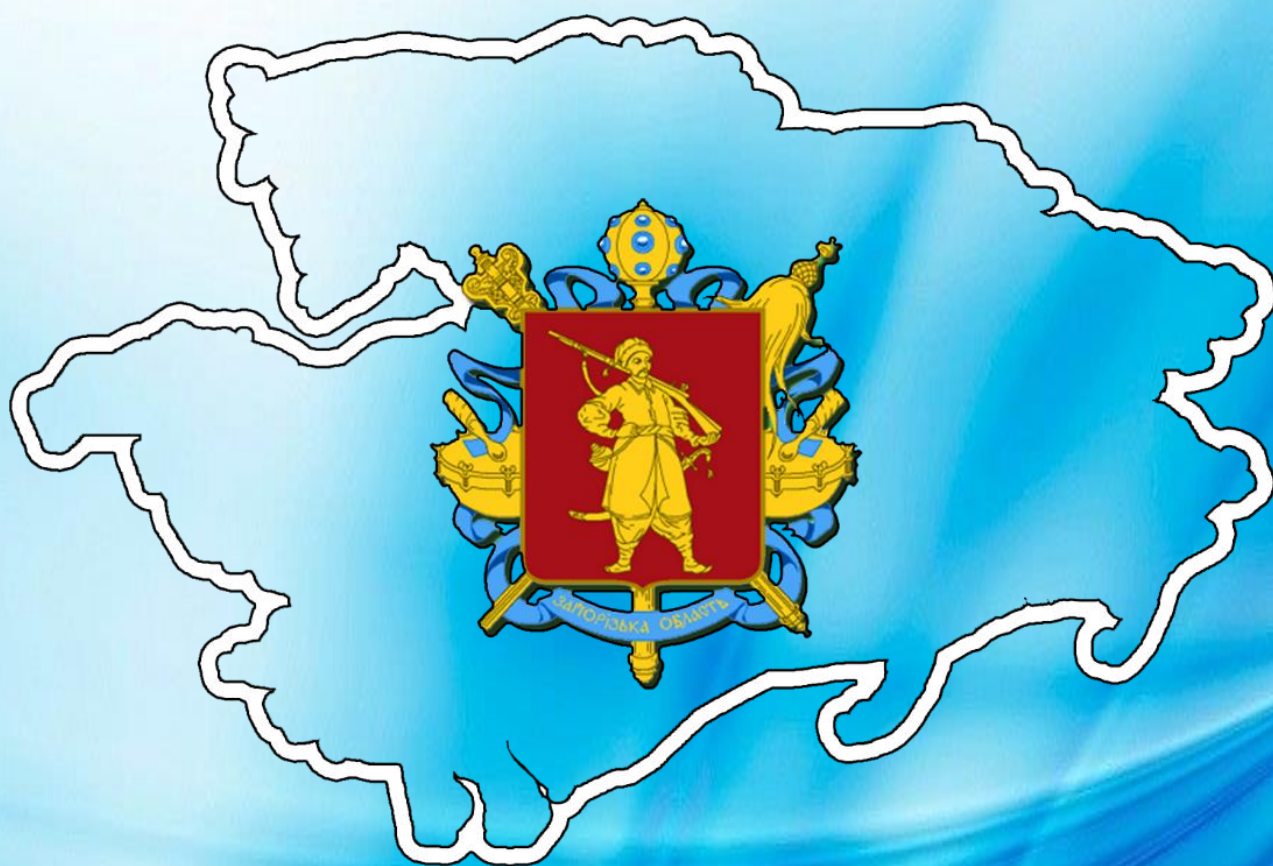




ДЕРЖАВНА СЛУЖБА СТАТИСТИКИ УКРАЇНИ
Головне управління статистики у Запорізькій області

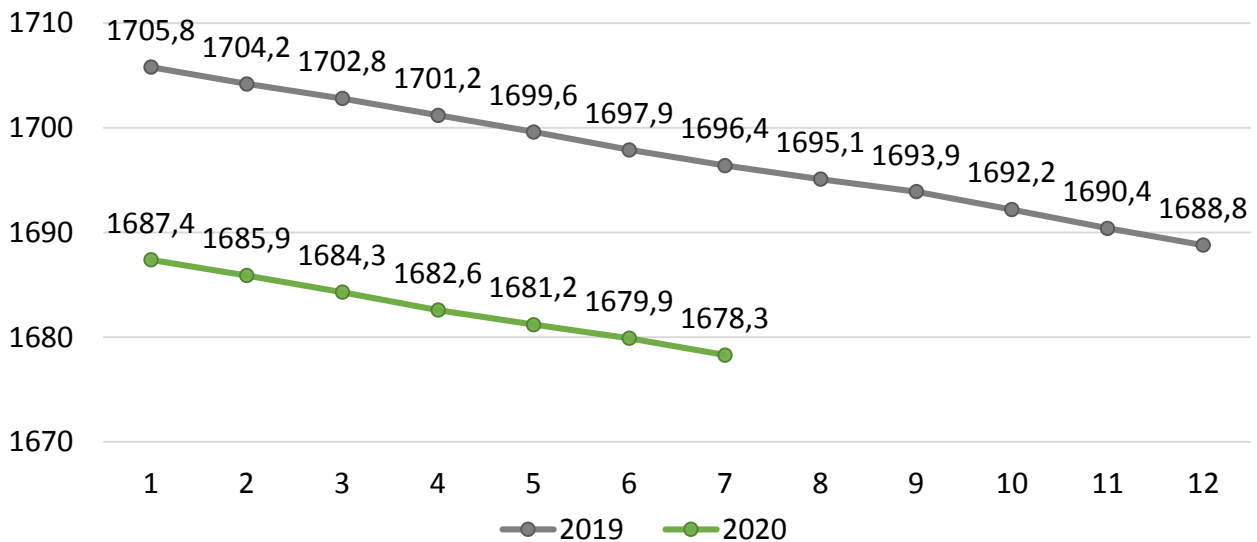


**ОСНОВНІ СОЦІАЛЬНО-ЕКОНОМІЧНІ
ПОКАЗНИКИ ЗАПОРІЗЬКОЇ ОБЛАСТІ
ЗА СІЧЕНЬ–ЛИПЕНЬ 2020 РОКУ**

| Населення | 2016 | 2017 | 2018 | 2019 | 2020 1-6 |
|---|--------|--------|--------|--------|-------------|
| Чисельність наявного населення (за оцінкою; на 1 число місяця, наступного за звітним періодом), тис. осіб | 1739,5 | 1723,2 | 1705,8 | 1687,4 | 1678,3 |
| Кількість живонароджених, тис. осіб | 15,6 | 14,2 | 12,7 | 11,5 | 5,1 |
| Кількість померлих, тис. осіб | 28,1 | 27,8 | 27,9 | 27,8 | 13,7 |
| Природний приріст, скорочення (-), тис. осіб | -12,5 | -13,6 | -15,2 | -16,3 | -8,6 |

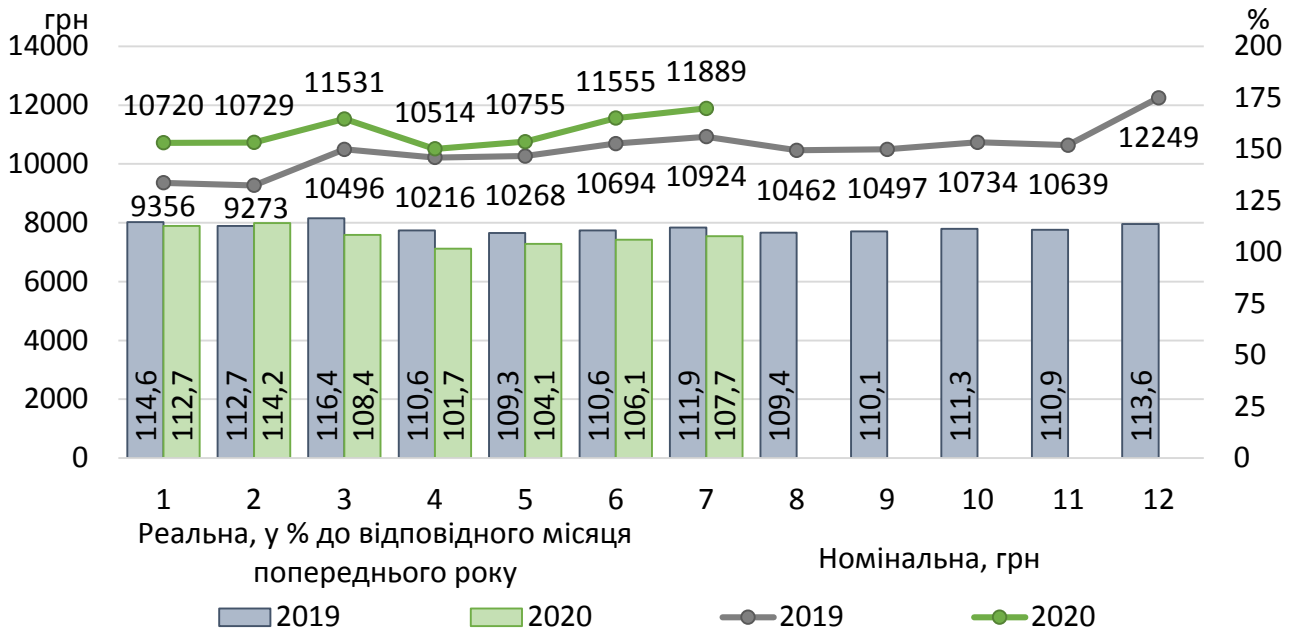
Чисельність наявного населення у 2019–2020 роках

(за оцінкою; на 1 число відповідного місяця, тис. осіб)



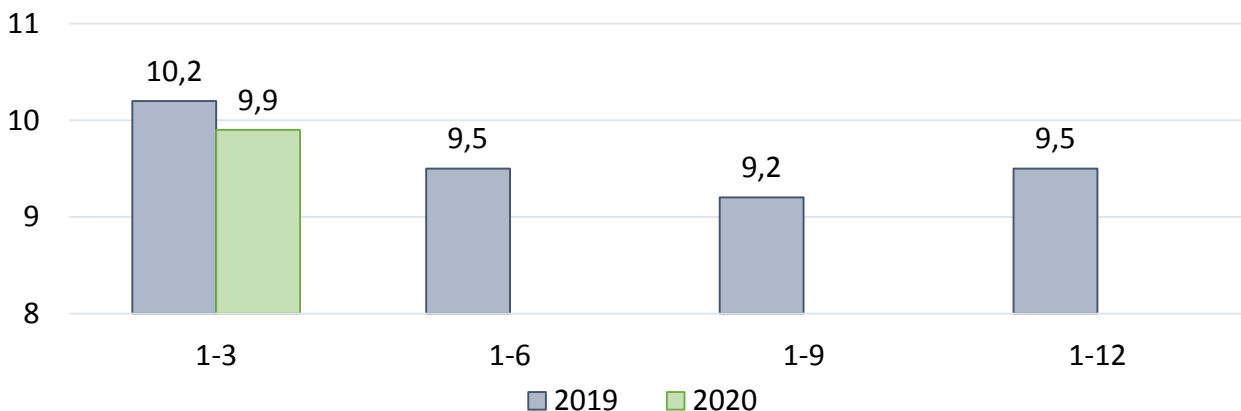
| Заробітна плата | 2016 | 2017 | 2018 | 2019 | 2020 1-7 |
|---|-------|-------|-------|-------|-------------|
| Номінальна середньомісячна на одного працівника, грн | 5080 | 6863 | 8726 | 10480 | 11098 |
| у % до відповідного періоду попереднього року | 121,0 | 135,1 | 127,1 | 120,1 | 109,0 |
| Реальна середньомісячна, у % до відповідного періоду попереднього року | 107,3 | 116,8 | 114,8 | 111,8 | 107,7 |
| Заборгованість із виплати заробітної плати, (на 1 число місяця, наступного за звітним періодом), млн.грн | 68,2 | 126,4 | 190,3 | 100,0 | 134,6 |

Динаміка середньої заробітної плати у 2019–2020 роках



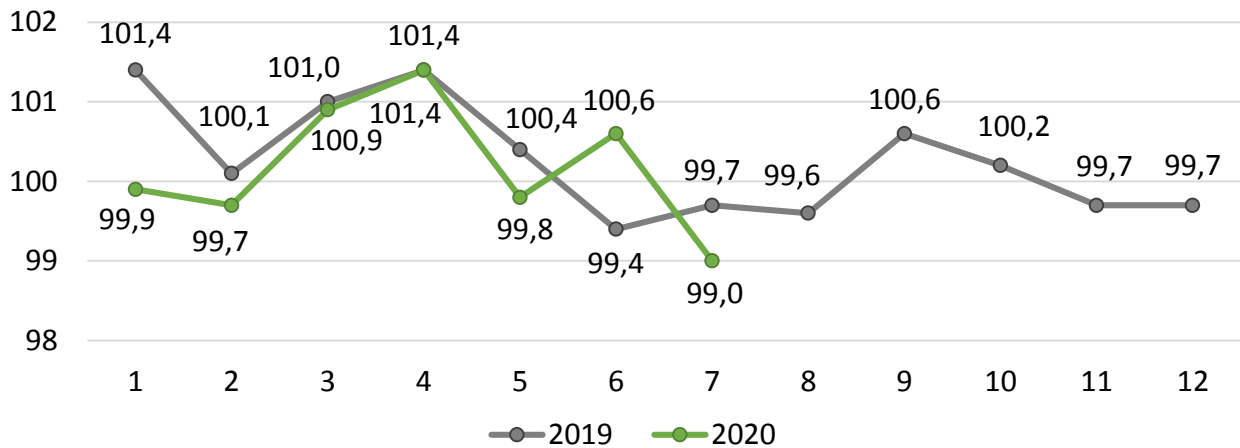
| Зайнятість і безробіття населення (у віці 15–70 років, у середньому за період) | 2016 | 2017 | 2018 | 2019 | 2020 1-3 |
|---|-------------|-------------|-------------|-------------|---------------------|
| Кількість робочої сили, тис. осіб (до 2019 р. – економічно активне населення) | 816,3 | 805,9 | 812,6 | 819,1 | 816,4 |
| Кількість зайнятого населення, тис. осіб | 734,9 | 719,7 | 732,2 | 741,6 | 735,6 |
| Рівень безробіття населення (за методологією МОП), % до робочої сили | 10,0 | 10,7 | 9,9 | 9,5 | 9,9 |

Рівень безробіття населення у віці 15–70 років у 2019–2020 роках (за методологією МОП, %)



| Ціни (останній місяць періоду до грудня попереднього року, %) | 2016 | 2017 | 2018 | 2019 | 2020 1-7 |
|--|-------------|-------------|-------------|-------------|---------------------|
| Індекси споживчих цін | 112,3 | 114,1 | 109,2 | 103,2 | 101,3 |

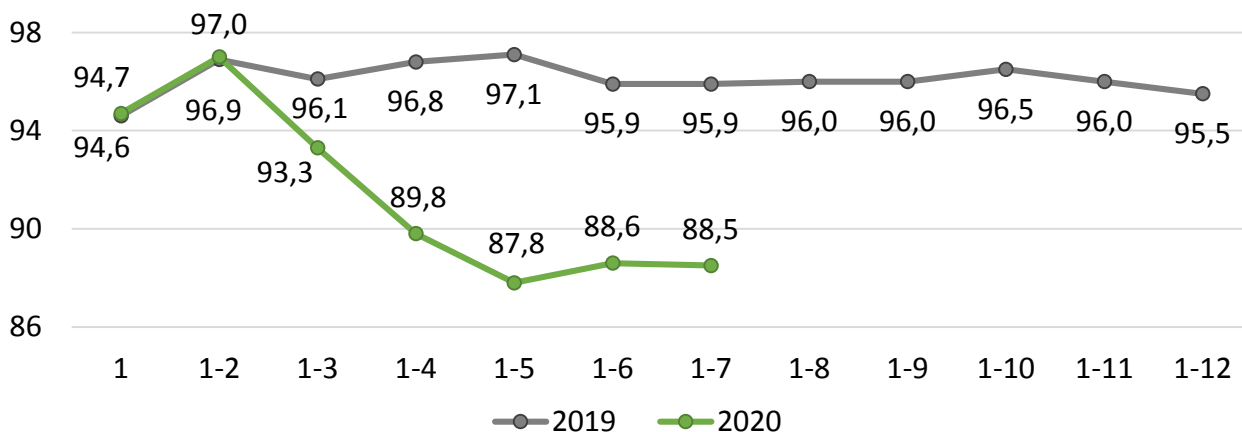
**Індекси споживчих цін
у 2019–2020 роках**
(у % до попереднього місяця)



| Промисловість (у % до відповідного періоду попереднього року) | 2016 | 2017 | 2018 | 2019 | 2020 1-7 |
|--|-------------|-------------|-------------|-------------|---------------------|
| Індекси промислової продукції | 96,9 | 106,2 | 103,6 | 95,5 | 88,5 |
| Добувна промисловість і розроблення кар'єрів | 95,8 | 103,5 | 104,8 | 101,1 | 100,2 |
| Переробна промисловість | 100,6 | 105,2 | 103,5 | 94,3 | 89,7 |
| Постачання електроенергії, газу, пари та кондиційованого повітря | 86,4 | 110,9 | 103,5 | 97,2 | 83,2 |

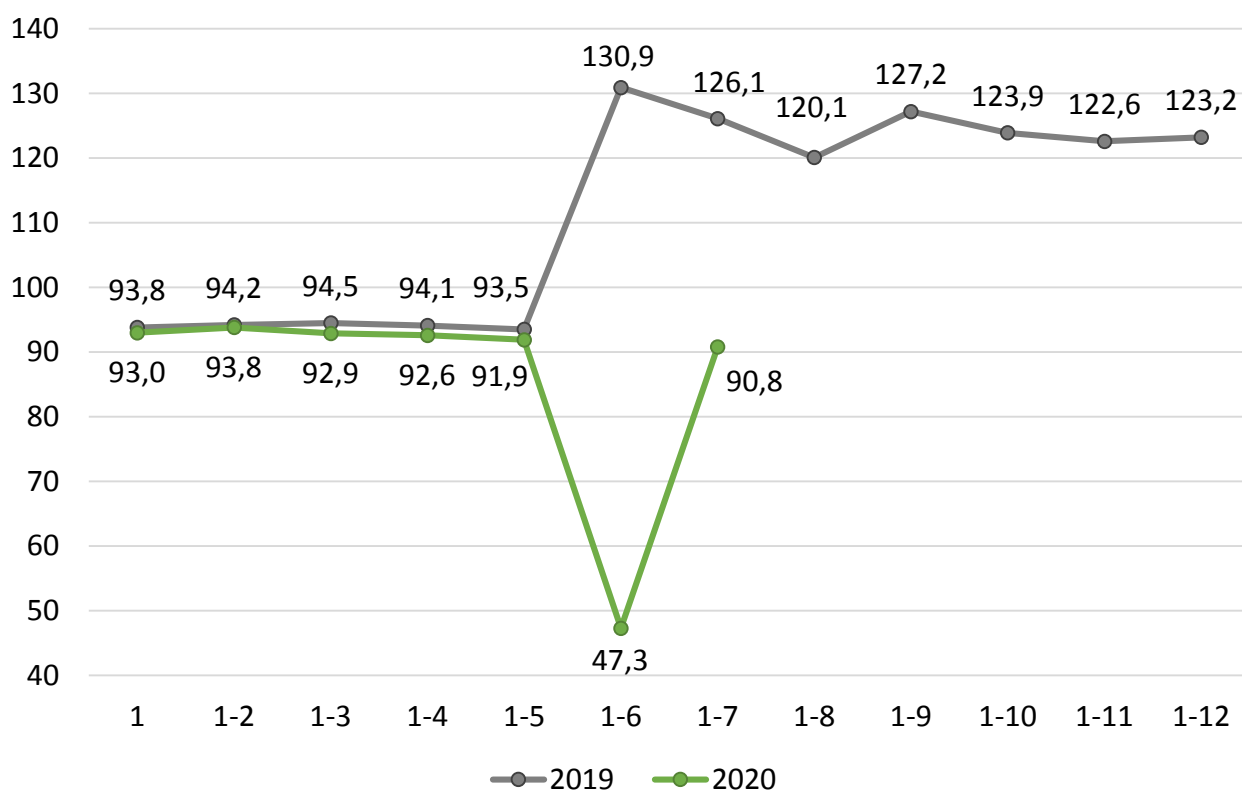
**Індекси промислової продукції
у 2019–2020 роках**

(у % до відповідного періоду попереднього року)



| Сільське господарство (у % до відповідного періоду попереднього року) | 2016 | 2017 | 2018 | 2019 | 2020 1-7 |
|--|-------------|-------------|-------------|-------------|---------------------|
| Індекси сільськогосподарської продукції | 98,7 | 96,7 | 85,6 | 123,2 | 90,8 |
| з них рослинництва | 99,5 | 97,3 | 83,1 | 132,2 | 90,7 |
| тваринництва | 95,7 | 94,5 | 95,7 | 92,0 | 91,2 |

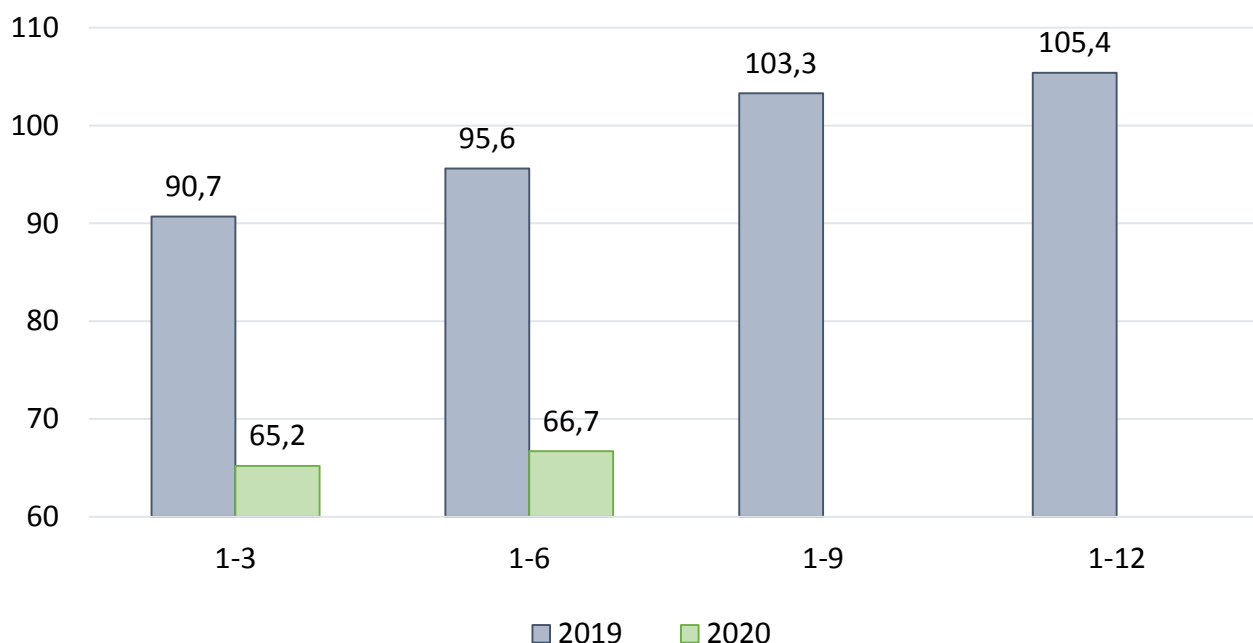
**Індекси сільськогосподарської продукції
у 2019–2020 роках**
(у % до відповідного періоду попереднього року)



| Інвестиції | 2016 | 2017 | 2018 | 2019 | 2020 1-6 |
|--|-------------|-------------|-------------|-------------|---------------------|
| Капітальні інвестиції, млн.грн | 11039,7 | 15879,7 | 15732,0 | 14876,7 | 4041,2 |
| у % до відповідного періоду попереднього року | 131,3 | 147,4 | 88,0 | 105,4 | 66,7 |

Індекси капітальних інвестицій у 2019–2020 роках

(у % до відповідного періоду попереднього року)

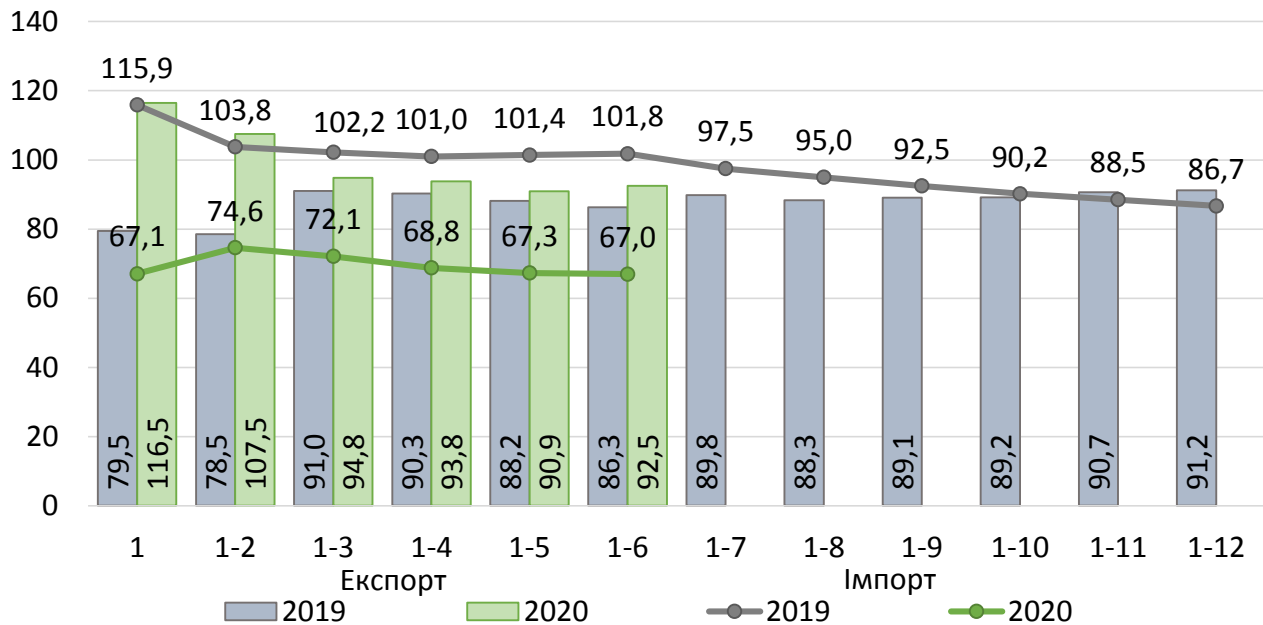


| Зовнішня торгівля товарами | 2016 | 2017 | 2018 | 2019 | 2020 1-6 |
|--|--------|--------|--------|--------|-------------|
| Експорт товарів, млн.дол. США | 2292,8 | 2980,9 | 3377,2 | 3080,7 | 1425,2 |
| у % до відповідного періоду попереднього року | 78,2 | 130,0 | 113,3 | 91,2 | 92,5 |
| Імпорт товарів, млн.дол. США | 998,4 | 1328,2 | 1764,8 | 1529,3 | 587,8 |
| у % до відповідного періоду попереднього року | 92,0 | 133,0 | 132,9 | 86,7 | 67,0 |

| Зовнішня торгівля послугами | 2016 | 2017 | 2018 | 2019 | 2020 1-6 |
|--|-------|-------|-------|-------|-------------|
| Експорт послуг, млн.дол. США | 169,8 | 171,8 | 182,4 | 192,3 | 78,6 |
| у % до відповідного періоду попереднього року | 118,7 | 101,2 | 106,2 | 105,4 | 77,6 |
| Імпорт послуг, млн.дол. США | 54,9 | 52,2 | 47,1 | 32,5 | 8,5 |
| у % до відповідного періоду попереднього року | 82,3 | 95,1 | 90,3 | 68,9 | 51,4 |

Темпи зростання (зниження) експорту-імпорту товарів у 2019–2020 роках

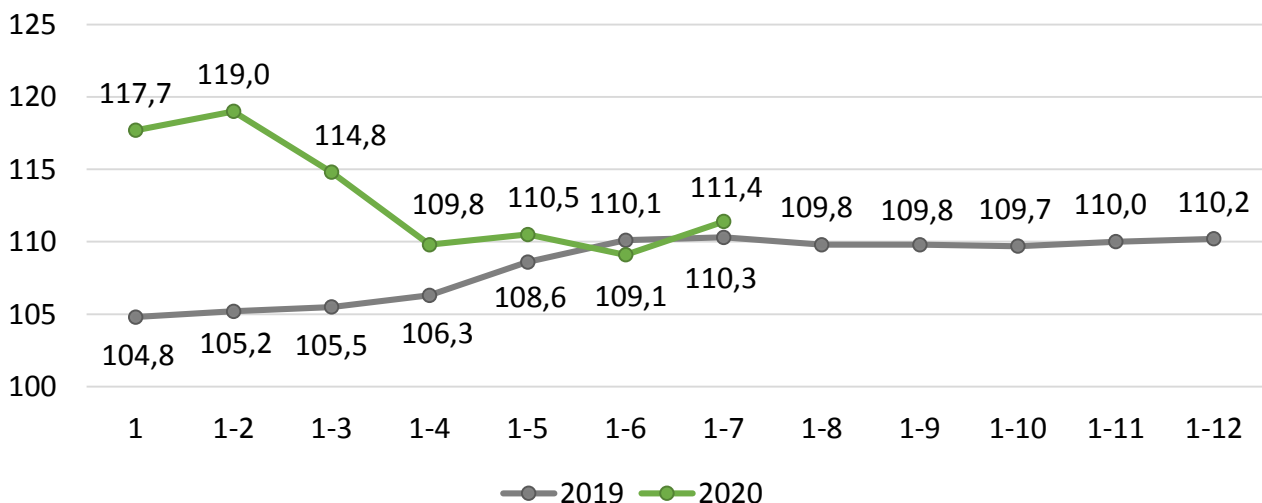
(у % до відповідного періоду попереднього року)



| Внутрішня торгівля | 2017 | 2018 | 2019 | 2020 1-7 |
|---|---------|---------|---------|-------------|
| Оборот роздрібної торгівлі, млн.грн | 36151,3 | 38638,3 | 45225,5 | 27772,8 |
| Роздрібний товарооборот підприємств роздрібної торгівлі (юридичних осіб), млн.грн | 25530,6 | 27779,1 | 32944,0 | 19974,7 |

Індекси фізичного обсягу обороту роздрібної торгівлі у 2019–2020 роках

(у % до відповідного періоду попереднього року)

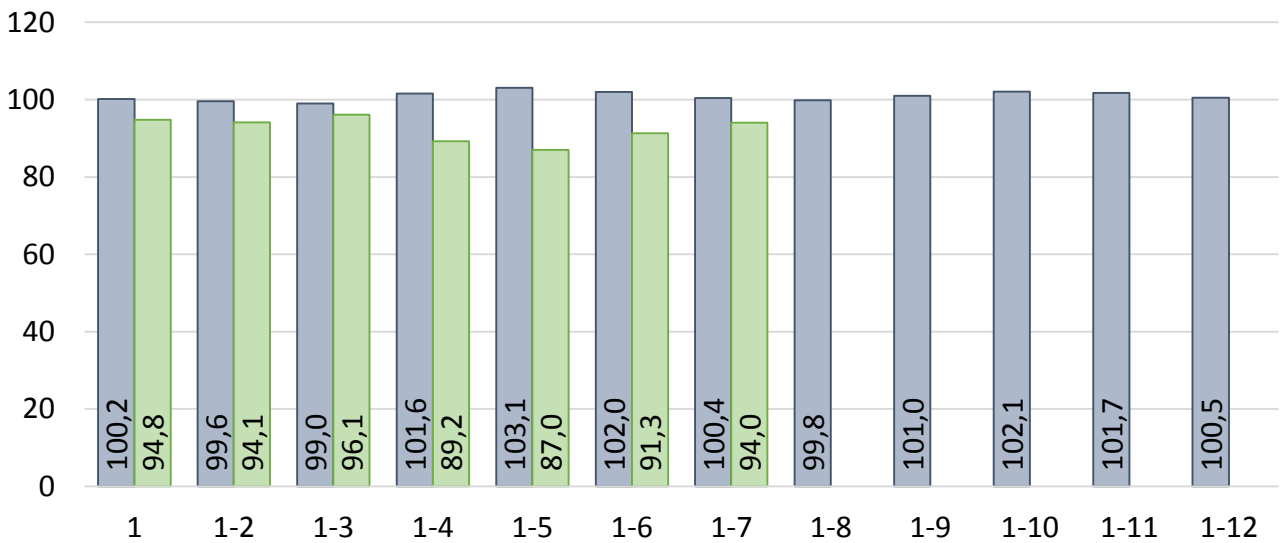


| Транспорт (у % до відповідного періоду попереднього року) | 2016 | 2017 | 2018 | 2019 | 2020 1-7 |
|--|-------------|-------------|-------------|-------------|---------------------|
| Вантажообіг | 110,0 | 108,3 | 105,2 | 100,5 | 94,0 |
| Пасажиροобіг | 107,5 | 110,4 | 111,2 | 111,6 | 43,6 |

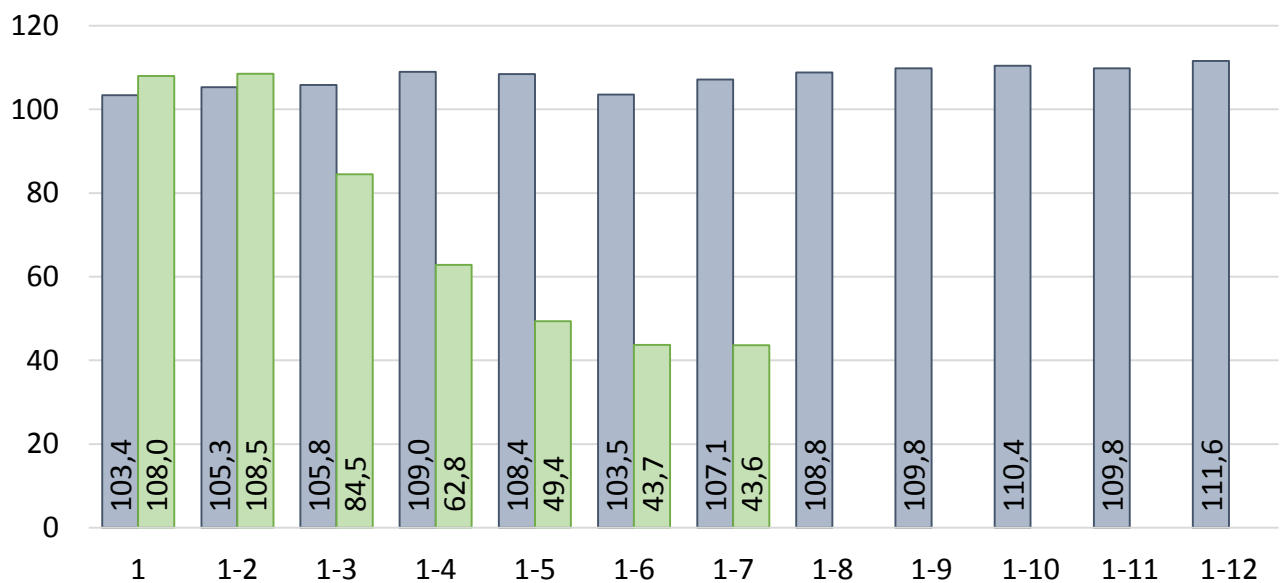
Оборот підприємств транспорту у 2019–2020 роках

(у % до відповідного періоду попереднього року)

вантажобіг



пасажиробіг



■ 2019 ■ 2020

Головне управління статистики у Запорізькій області

адреса: проспект Соборний, 75, м. Запоріжжя, 69002, Україна

тел., факс: (061) 787-50-52

електронна пошта: stat-zp@zp.ukrstat.gov.ua

вебсайт: www.zp.ukrstat.gov.ua

Управління поширення інформації та комунікацій

тел.: (061) 787-66-25, (050) 132-92-04

Відповідальна за випуск **Ольга МОСКВІНА**

Інфографіка «Основні соціально-економічні показники Запорізької області» вміщує макроекономічні показники соціально-економічного становища регіону. Окремі показники є попередніми та можуть бути уточнені за результатами остаточних розрахунків.

Розрахунки (оцінки) **чисельності населення** здійснено на основі наявних адміністративних даних щодо державної реєстрації народження і смерті та зміни реєстрації місця проживання.

В окремих випадках незначне відхилення між підсумками та сумою складових пояснюється округленням даних при електронній обробці інформації.

© Головне управління статистики у Запорізькій області, 2020

Некомерційне тиражування та поширення дозволяється з посиланням на джерело